



TW-48

気高系

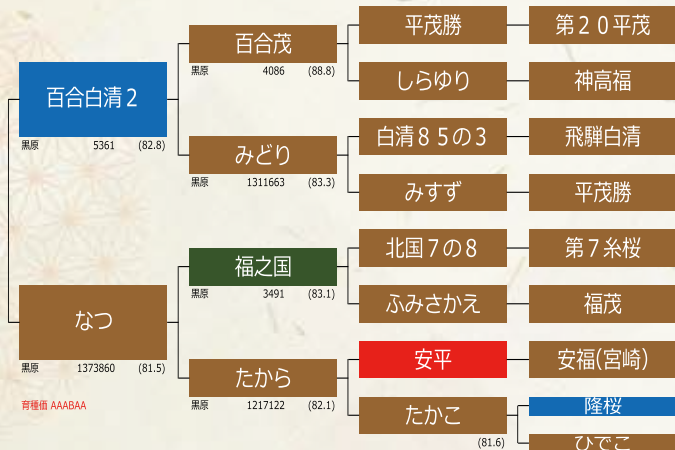
現場検定済

特定遺伝子型10形質フリー

なつ か

奈 緑

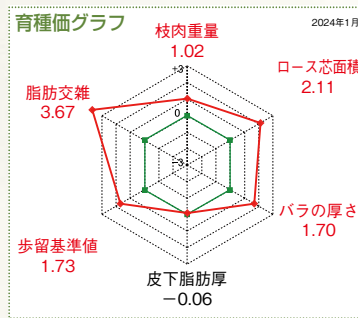
黒15527 83.9点 個体識別14049-2044-4 H30.3.17生 北海道産



TW-48 出生体重

生体重 (kg)	平均/生体重	最大	最小	早産遅延日数
オス	36.17	42	24	8.7
メス	32.20	39	27	4.7
合計	33.69	42	24	6.2

驚異のBMS No.10.8!
“なつ”五男も真骨頂を發揮



2024年1月北海道育種価
脂肪交雑 第4位!
新細かさ指数 第12位!
ロース芯面積 第17位!
歩留基準値 第27位!

IVF受精卵 (F1)

北海道育種価	枝肉重量 (kg)	ロース芯面積 (cm)	パラの厚さ (cm)	皮下脂肪厚 (cm)	歩留基準値 (%)	脂肪交雑基準値	新細かさ指数(σ値)	オレイン酸(σ値)
	A	H	H	C	H	H	H	C
	79.782	29.027	1.558	-0.527	4.321	4.503	2.22	-1.73

現場検定成績一覧表

性別	系統	母の父	母の母の父	生産地	終了月齢	枝肉重量	ロース芯面積	パラの厚さ	皮下脂肪厚	歩留基準値	BMSNo.	等級
去勢	気高	美津百合	隆之国	北海道	28.8	399	48	8.2	2.2	74.2	7	A-4
		勝早桜5	平茂晴	北海道	28.6	662	74	10.3	3.5	74.5	8	A-5
		勝平正	日向国	北海道	28.4	517	81	8.6	2.0	77.4	11	A-5
		安茂勝	福栄	北海道	28.2	550	86	8.1	2.4	77.0	12	A-5
		勝平正	安福久	北海道	28.6	502	71	7.6	1.8	75.8	12	A-5
	田尻	安福久	平茂勝	北海道	28.2	463	78	7.7	1.3	77.7	12	A-5
		美津照重	美穂国	北海道	28.6	513	66	9.1	2.1	75.8	10	A-5
去勢 7頭 平均					28.5	515	72	8.5	2.2	76.1	10.3	100.0%
雌	気高	勝忠平	安平	北海道	28.8	467	68	7.1	2.6	74.8	12	A-5
		美穂国	忠富士	北海道	29.5	518	65	9.7	3.7	74.5	12	A-5
	藤良	秀正実	美穂国	北海道	30.2	511	92	9.1	2.5	78.8	12	A-5
		美穂国	勝平正	北海道	29.9	479	82	8.5	3.1	77.0	12	A-5
		美穂国	勝平正	北海道	29.9	505	100	9.3	2.6	80.0	12	A-5
		福之国	忠富士	北海道	28.9	475	88	8.2	2.3	78.3	11	A-5
		花国安福	平茂勝	北海道	29.5	616	65	10.3	4.2	73.3	10	A-5
		菊花国	安平	北海道	28.8	581	67	9.9	4.6	73.3	8	A-5
	田尻	安福久	福之国	北海道	29.7	450	90	8.4	2.4	78.9	12	A-5
		勝平1	美津百合	北海道	30.7	374	59	6.9	2.2	75.0	10	A-5
雌 10頭 平均					29.6	498	78	8.7	3.0	76.4	11.1	100.0%
合計 17頭 平均					29.1	505	75	8.6	2.7	76.3	10.8	100.0% 94.1%

上段：肉質等級4・5率/下段：A-5率↑

相性の良い交配：藤良系、田尻系、
百合茂系以外の気高系

第38回十勝和牛枝肉共励会
優良賞



2022.12.3 ホクレン十勝枝肉市場

雌 29.9ヶ月齢 枝肉重量505kg BMS No.12 A-5
母の血統：美徳国×勝平正



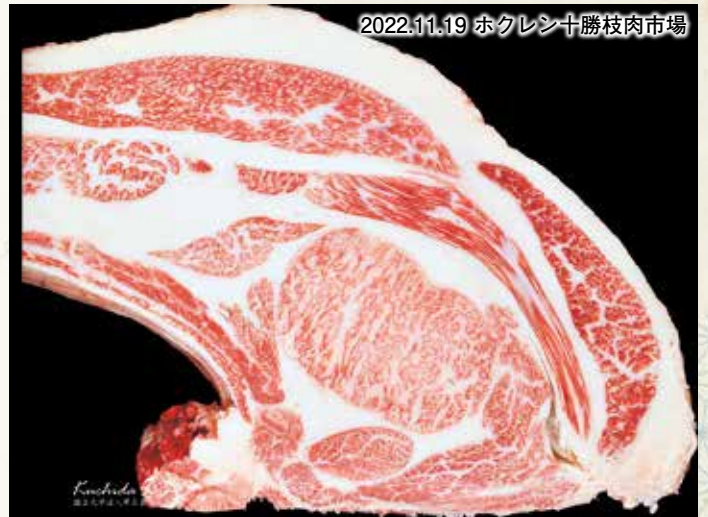
2022.9.3 ホクレン十勝枝肉市場

去勢 28.2ヶ月齢 枝肉重量550kg BMS No.12 A-5
母の父：安茂勝



2022.9.3 ホクレン十勝枝肉市場

去勢 28.2ヶ月齢 枝肉重量463kg BMS No.12 A-5
母の父：安福久



2022.11.19 ホクレン十勝枝肉市場

雌 30.2ヶ月齢 枝肉重量511kg BMS No.12 A-5
母の父：秀正実



2022.11.19 ホクレン十勝枝肉市場

雌 29.9ヶ月齢 枝肉重量479kg BMS No.12 A-5
母の父：美徳国



2022.11.26 ホクレン十勝枝肉市場

雌 29.7ヶ月齢 枝肉重量450kg BMS No.12 A-5
母の父：安福久