



TW-47

田尻系

現場検定済

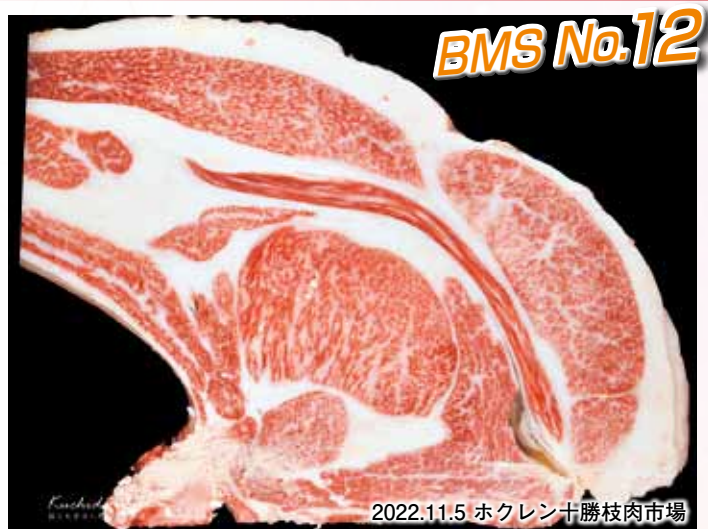
特定遺伝子型10形質フリー

かつな

勝奈

2023年7月北海道育種圃
皮下脂肪厚 第3位!
オレイン酸 第7位!
新細かさ指数 第10位!

黒原6258 83.0点 個体識別14049-2035-2 H30.2.21生 北海道産

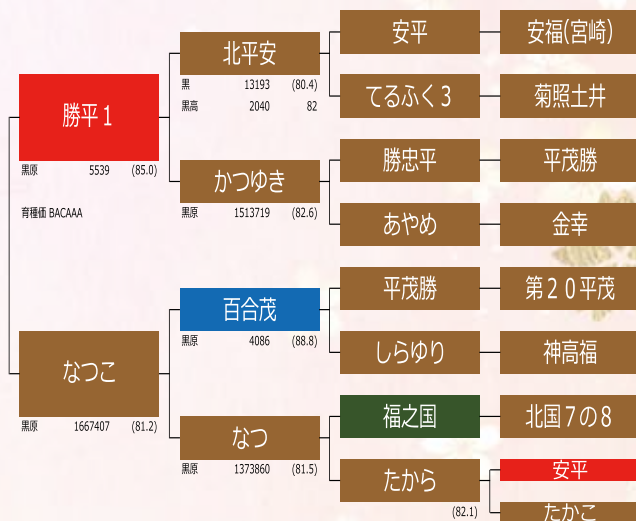


BMS No.12

2022.11.5 ホクレン十勝枝肉市場

雌 28ヶ月齢 枝肉重量539kg BMS No.12 A-5
母の血統:百合白清2×第1花国

“なつ”の初孫!
薄い皮下脂肪厚



TW-47 出生体重

生体重 (kg)	平均/生体重	最大	最小
オス	35.86	40	30
メス	35.33	38	34
合計	35.62	40	30

相性の良い交配: 気高系、藤良系、
「勝平1」以外の田尻系等、広範囲に
利用が可能

現場検定成績一覧表

性別	系統	母の父	母の母の父	生産地	終了月齢	枝肉重量	ロース芯面積	バラの厚さ	皮下脂肪厚	歩留基準値	BMSNo.	等級
去勢	気高	百合白清2	美穂国	北海道	28.1	472	60	7.3	1.4	74.9	8	A-5
		勝平正	福之國	北海道	28.8	460	67	7.8	1.4	76.4	11	A-5
		白鵬85の3	隆之國	北海道	28.7	455	69	7.7	1.4	76.5	11	A-5
		美津百合	勝忠平	北海道	27.7	393	55	6.1	1.6	74.3	6	A-4
		百合茂	隆之國	北海道	28.3	429	46	6.0	2.4	71.9	6	B-4
		百合茂	平茂勝	北海道	28.9	525	76	7.6	3.1	75.0	11	A-5
		耕富士	勝平正	北海道	28.5	459	70	6.5	1.1	76.0	10	A-5
		白清85の3	美穂国	北海道	28.2	507	69	7.3	2.2	74.9	9	A-5
	藤良	隆之國	登美貴	北海道	29.0	412	54	7.3	1.6	74.7	8	A-5
		花国安福	平茂勝	北海道	28.5	447	60	6.7	1.1	75.1	10	A-5
		夏秋花	茂重桜	北海道	28.4	474	61	7.7	2.0	74.8	7	A-4
去勢 11頭 平均					28.5	458	62	7.1	1.8	75.0	8.8	100.0%
雌	気高	茂安福	安平	北海道	28.7	444	72	7.5	2.7	75.8	10	A-5
		百合白清2	第1花国	北海道	28.9	539	89	8.3	1.9	78.0	12	A-5
		幸紀雄	糸福(鹿児島)	北海道	29.4	433	66	6.9	1.3	76.0	10	A-5
	藤良	花国安福	勝平正	北海道	29.1	438	67	7.2	2.1	75.6	9	A-5
		平茂晴	安平	北海道	29.7	408	63	6.3	2.5	74.5	11	A-5
		花国安福	平茂晴	北海道	29.3	490	78	6.7	2.3	75.8	11	A-5
		田尻	華春福	百合茂	北海道	29.6	528	78	8.0	2.1	76.4	10
雌 7頭 平均					29.2	469	73	7.3	2.1	76.0	10.4	100.0%
合計 18頭 平均					28.8	462	67	7.2	1.9	75.4	9.4	100.0% 83.3%

上段: 肉質等級4・5率/下段: A-5率↑