

# 花之福

TW-38

藤良系

現場検定済

はなのふく

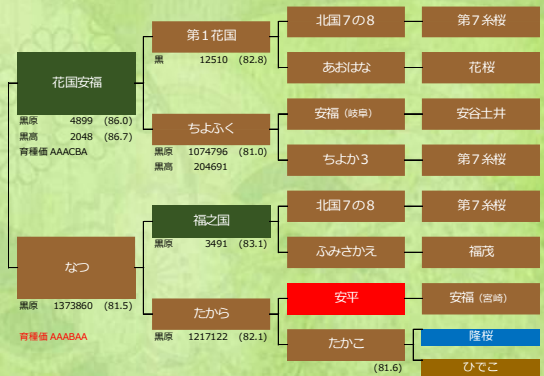
黒原6112 84.4点 個体識別番号14215-0378-1 平成28年1月29日生 北海道産 特定遺伝子型10形質フリー

## 抜群の産肉能力 BMS No. 9.6!!



純・自社繫養の交配による造成  
花国安福×高育種価「なつ」  
肉質&枝肉重量の改良に

検定頭数16頭の検定が終了し、BMS No.9.6の優れた成績でデビューをはたしました。父牛は、弊社代表種雄牛で多数の産子が活躍中の『花国安福』です。母牛はTW-32奈津百合1・TW-33奈津百合55と同じ『なつ』で、平成25年度当時の北海道における脂肪交雑能力で14位にランクされており、現在までに3頭の検定済み種雄牛を輩出している高育種価繁殖牛です。二代祖に福之国、三代祖に安平、四代祖に隆桜の組み合わせとなっています。現場後代検定成績は、全頭平均で枝肉重量502kg、ロース芯面積73cm<sup>2</sup>、バラ厚8.2cm、皮下脂肪厚2.4cm、推定歩留率75.9%、BMSは去勢10.0、雌9.5、平均9.6とハイレベルな結果となりました。交配に関しては、気高系、田尻系、『花国安福』以外の藤良系等、広範囲に利用が可能です。



現場検定成績一覧表

性別	系統	母の父	母の母の父	生産地	終了月齢	枝肉重量	ロース芯面積	バラの厚さ	皮下脂肪厚	推定歩留	BMSNo.	等級
去勢	気高	勝忠平	平茂勝	北海道	28.3	585	66	8.9	1.8	75.0	10	A-5
		勝早桜5	神高福	北海道	28.4	531	77	9.3	2.0	77.1	11	A-5
	田尻	光平照	勝忠平	北海道	28.2	507	79	8.4	1.7	77.4	11	A-5
		美津照	平茂勝	北海道	28.7	535	60	8.6	2.5	74.0	8	A-5
去勢 4頭 平均					28.4	540	71	8.8	2.0	75.9	10.0	100.0%
雌	藤良	平茂晴	平茂勝	北海道	28.5	443	68	7.3	2.7	75.1	9	A-5
		福之国	勝平正	北海道	29.5	538	74	8.8	2.1	76.3	10	A-5
		美穂国	忠富士	北海道	28.8	533	74	9.4	3.0	75.9	9	A-5
		平茂晴	金幸	北海道	29.3	431	68	8.6	1.7	77.1	9	A-5
	気高	勝平正	安福久	北海道	28.8	533	77	6.8	2.1	75.4	12	A-5
		秀菊安	福之国	北海道	29.4	493	69	8.5	2.5	75.6	9	A-5
		勝平正	糸北国	北海道	29.6	482	79	7.8	2.9	76.2	11	A-5
		勝平正	福桜(宮崎)	北海道	28.7	519	78	7.5	3.1	75.3	10	A-5
		美津百合	平茂勝	北海道	28.6	586	77	8.5	1.8	76.1	6	A-4
	田尻	勝平正	福桜(宮崎)	北海道	29.1	464	86	7.1	3.0	76.8	9	A-5
		松福久	平茂勝	北海道	30.8	453	67	8.3	2.8	75.5	10	A-5
		安福久	金幸	北海道	28.6	405	68	6.8	2.7	75.3	10	A-5
雌 12頭 平均					29.1	490	74	8.0	2.5	75.9	9.5	100.0%
合計 16頭 平均					29.0	502	73	8.2	2.4	75.9	9.6	100.0%

肉質等級4・5率↑



K. K. TOKACHI A. I. CENTER

(株)十勝家畜人工授精所

〒089-1247 北海道 帯広市 昭和町 基線108番地

TEL:(代表)0155(64)4705

FAX:0155(64)4734

http://www.taic.co.jp/

# 花之福

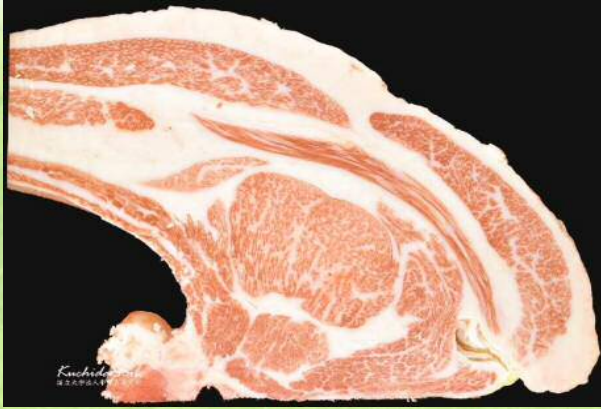
TW-38

藤良系

現場検定済

はなのふく

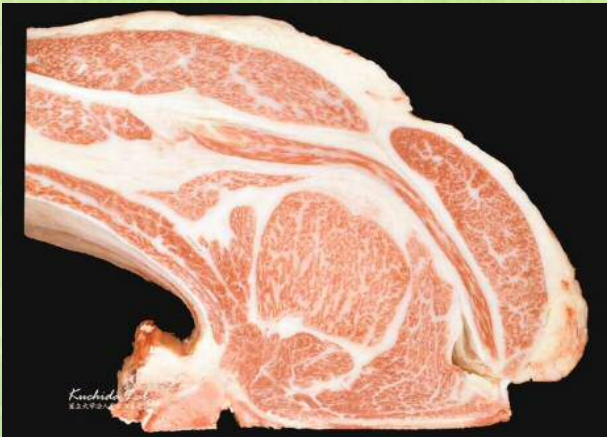
黒原6112 84.4点 個体識別番号14215-0378-1 平成28年1月29日生 北海道産 特定遺伝子型10形質フリー



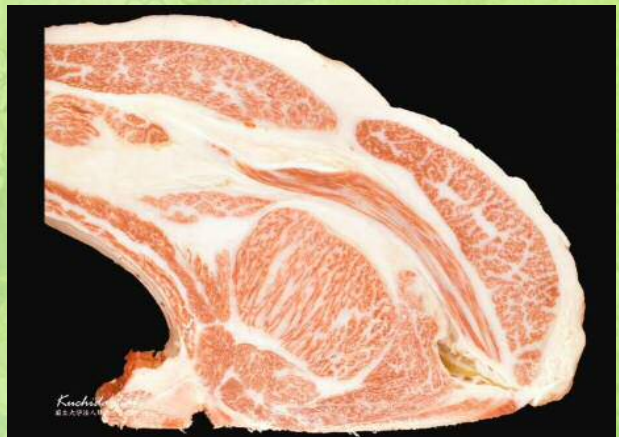
メス 28ヶ月齢 枝肉重量533kg BMS No.12 A-5  
母の父:勝平正



メス 29ヶ月齢 枝肉重量482kg BMS No.11 A-5  
母の父:勝平正



去勢 28ヶ月齢 枝肉重量531kg BMS No.11 A-5  
母の父:勝早桜5



去勢 28ヶ月齢 枝肉重量507kg BMS No.11 A-5  
母の父:光平照



去勢 28ヶ月齢 枝肉重量585kg BMS No.10 A-5  
母の父:勝忠平



メス 28ヶ月齢 枝肉重量405kg BMS No.10 A-5  
母の父:安福久

K. K. TOKACHI A. I. CENTER

〒089-1247 北海道 帯広市 昭和町 基線108番地



(株)十勝家畜人工授精所

TEL:(代表)0155(64)4705

FAX:0155(64)4734

<http://www.taic.co.jp/>