

雪花園

TW-37

藤良系

現場検定済

ゆきはなくに

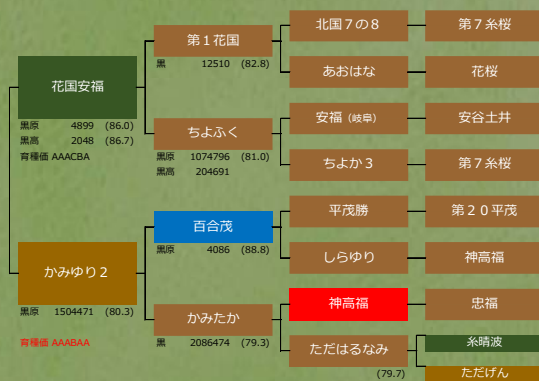
黒原6107 86.5点 個体識別番号14759-8161-0 平成27年12月28日生 北海道産 特定遺伝子型10形質フリー



花国安福後継牛

母かみゆり2は高い育種価AAABAA
肉質&枝肉重量の改良に

検定頭数17頭の成績が判明し、検定を終了しました。父牛は、弊社代表種雄牛で多数の産子が活躍中の『**花国安福**』です。母牛『かみゆり2』は高育種価AAABAAを持つ百合茂の産子で、三代祖に神高福、四代祖に糸晴波、五代祖に賢晴の組み合わせとなっています。また、本牛は86.5点の高体型・藤良系種雄牛で、**宮城県全共に出品し、優等賞8席に入賞しました。**現場後代検定成績は、全頭平均で枝肉重量498kg、ロース芯面積62cm²、バラ厚8.3cm、皮下脂肪厚2.4cm、推定歩留率74.7%、BMS No. 7.8となっています。交配に関しては、特に田尻系・気高系への交配がお勧めです。



現場検定成績一覧表

性別	系統	母の父	母の母の父	生産地	終了月齢	枝肉重量	ロース芯面積	バラの厚さ	皮下脂肪厚	推定歩留	BMSNo.	等級
去勢	藤良	隆之國	北平安	北海道	27.6	502	61	7.9	1.9	74.6	9	A-5
		美穂國	勝平正	北海道	26.8	532	63	8.2	3.3	73.5	5	A-4
		美穂國	勝平正	北海道	28.8	592	75	9.7	1.9	76.6	9	A-5
	気高	美津百合	勝忠平	北海道	28.2	538	57	8.4	2.2	73.7	9	A-5
		勝平正	福之國	北海道	26.6	444	52	7.4	1.6	74.2	8	A-5
		平茂勝	安平	北海道	28.5	496	55	7.9	2.1	73.8	8	A-5
	田尻	安平	隆桜	北海道	28.1	498	67	9.0	1.8	76.3	8	A-5
		北乃大福	茂勝栄	北海道	28.4	526	63	9.0	1.5	75.6	11	A-5
		安平	紋次郎	北海道	28.3	452	58	7.2	1.5	74.8	10	A-5
去勢 9頭 平均					27.9	509	61	8.3	2.0	74.8	8.6	100.0%
雌	藤良	藤平勝 (LIA)	平茂勝	北海道	28.2	530	61	9.4	3.0	74.3	6	A-4
		美穂國	忠富士	北海道	29.9	487	75	7.8	2.9	75.7	8	A-5
		平茂晴	金幸	北海道	29.6	508	67	8.4	3.0	74.6	8	A-5
	気高	百合茂	福之國	北海道	29.8	401	53	7.8	3.0	73.8	4	A-3
		勝忠平	安平	北海道	29.4	554	68	8.3	3.2	74.0	9	A-5
		百合茂	福之國	北海道	29.3	452	63	7.6	2.3	74.9	8	A-5
	田尻	北平安	平茂勝	北海道	29.7	516	65	8.9	2.8	74.8	5	A-4
		光平照	金幸	北海道	29.7	446	54	8.3	2.4	74.2	7	A-4
	雌 8頭 平均					29.4	487	63	8.3	2.8	74.5	6.9
合計 17頭 平均					28.6	498	62	8.3	2.4	74.7	7.8	94.1%

肉質等級4・5率↑



K.K. TOKACHI A.I. CENTER

(株)十勝家畜人工授精所

〒089-1247 北海道 帯広市 昭和町 基線108番地

TEL:(代表)0155(64)4705

FAX:0155(64)4734

http://www.taic.co.jp/

雪花国

TW-37

藤良系

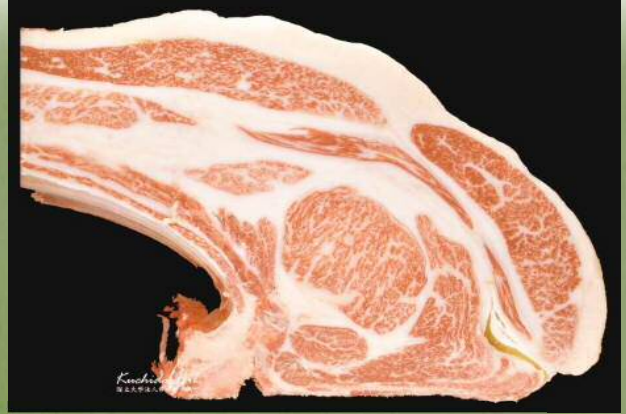
現場検定済

ゆきはなくに

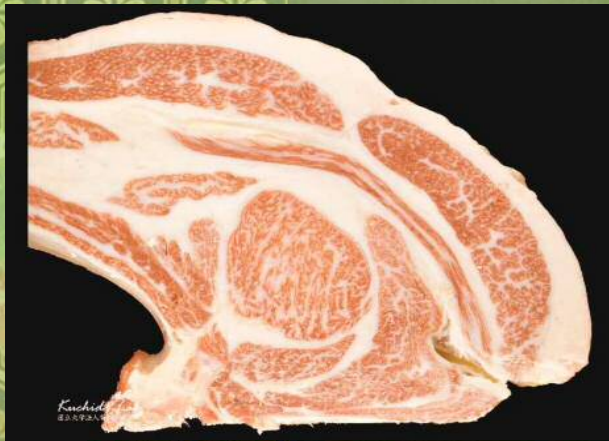
黒原6107 86.5点 個体識別番号14759-8161-0 平成27年12月28日生 北海道産 特定遺伝子型10形質フリー



去勢 28ヶ月齢 枝肉重量**526kg** BMS No.11 A-5
母の父:北乃大福



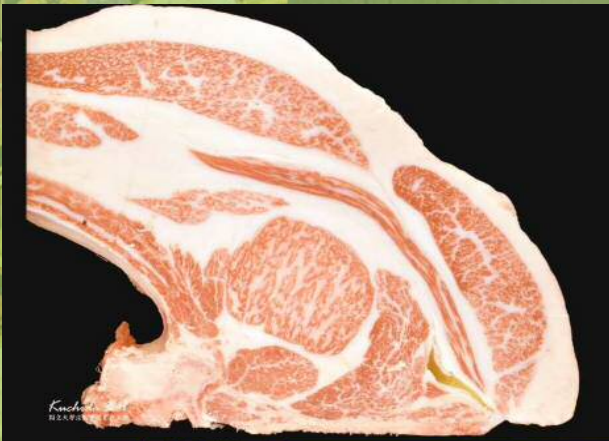
去勢 28ヶ月齢 枝肉重量**452kg** BMS No.10 A-5
母の父:安平



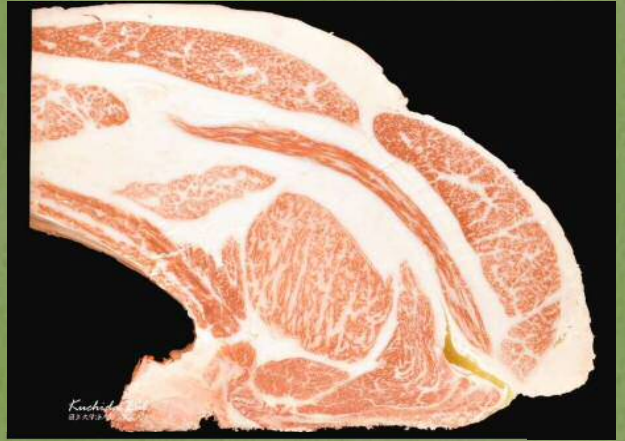
去勢 27ヶ月齢 枝肉重量**502kg** BMS No.9 A-5
母の父:隆之國



メス 29ヶ月齢 枝肉重量**554kg** BMS No.9 A-5
母の父:勝忠平



去勢 28ヶ月齢 枝肉重量**538kg** BMS No.9 A-5
母の父:美津百合



去勢 28ヶ月齢 枝肉重量**592kg** BMS No.9 A-5
母の父:美穂国



K. K. TOKACHI A. I. CENTER

(株)十勝家畜人工授精所

〒089-1247 北海道 帯広市 昭和町 基線108番地

TEL:(代表)0155(64)4705

FAX:0155(64)4734

<http://www.taic.co.jp/>