

# TW-31

田尻系 現場検定済  
 特定遺伝子型10形質フリー

黒15014 81.9点 個体識別13468-3683-4 H25.6.5生 北海道産  
 きよかつはな

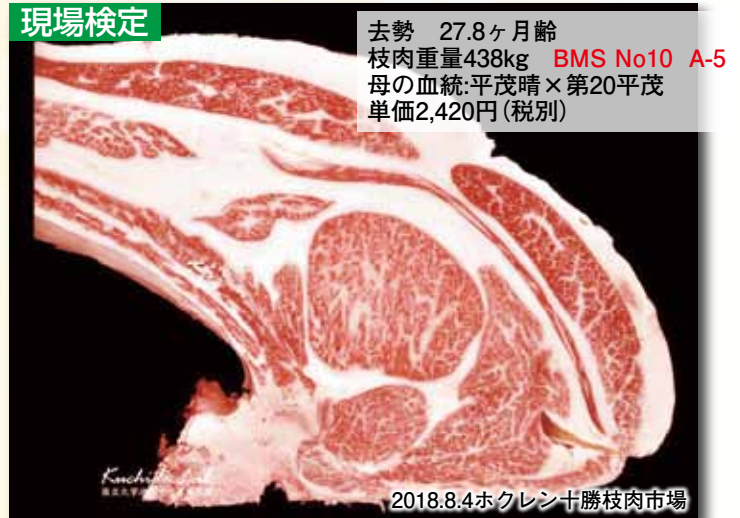
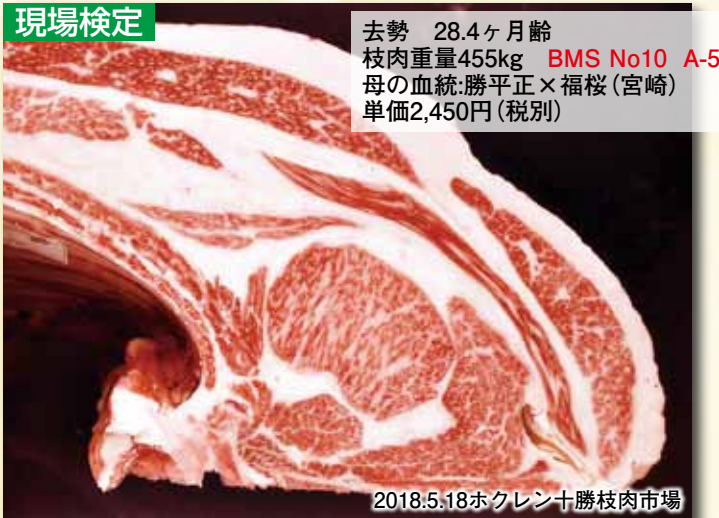
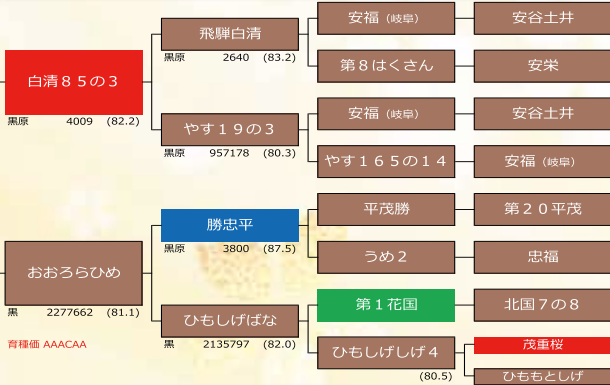
# 清勝花

白清85の3×高育種価ファミリー  
 母譲りの脂肪交雑能力を発揮  
 平均BMS No.8.2!

《味の特徴》

清勝花の味の特徴は、甘みと旨味、酸味のバランスがよく、脂肪はまろやかで、味の豊かさを感じるお肉です。

相性の良い交配：気高系、藤良系



現場検定成績一覧表

性別	系統	母の父	母の母の父	生産地	終了月齢	枝肉重量	コース芯面積	バラの厚さ	皮下脂肪厚	推定歩留	BMSNo.	等級
去勢	気高	勝平正	福桜(宮崎)	北海道	28.4	455	61	7.1	1.9	74.8	10	A-5
		勝平正	福桜(宮崎)	北海道	28.5	509	68	7.8	2.3	75.0	9	A-5
		勝平正	福之国	北海道	28.3	452	53	7.6	2.9	73.1	8	A-5
		勝忠平	安平	北海道	28.7	422	50	6.8	2.2	73.2	6	A-4
	藤良	隆之国	北平安	北海道	28.1	572	73	9.7	3.4	75.1	12	A-5
		隆之国	勝忠平	北海道	28.0	448	51	7.5	2.5	73.3	9	A-5
		美穂国	勝平正	北海道	28.2	488	67	8.1	2.4	75.3	11	A-5
		平茂晴	第20平茂	北海道	27.8	438	67	7.8	1.8	76.2	10	A-5
		糸福(鹿児島)	平茂勝	北海道	28.1	353	48	6.5	2.5	73.4	8	A-5
		北国7の8	平茂勝	北海道	28.3	445	57	7.4	1.6	74.8	8	A-5
芳之国	北平安	北海道	28.3	479	54	8.5	3.7	72.9	7	A-4		
去勢 11頭 平均					28.2	460	59	7.7	2.5	74.3	8.9	100.0%
雌	田尻	安福久	福桜(宮崎)	北海道	29.3	454	54	9.4	4.3	73.2	9	A-5
		勝平正	福之国	北海道	29.4	508	68	9.4	3.5	75.0	9	A-5
		平茂勝	福之国	北海道	29.0	515	64	8.6	4.8	72.7	9	A-5
	藤良	平茂勝	紋次郎	北海道	29.9	441	59	8.1	3.1	74.2	7	A-4
		美穂国	勝平正	北海道	30.0	442	69	7.7	3.6	74.8	10	A-5
		糸晴(福島)	糸秀	北海道	27.3	336	53	6.3	1.7	74.8	7	A-4
		北国7の8	紋次郎	北海道	29.5	408	58	7.2	2.9	74.0	5	A-4
		第1花園	糸晴波	北海道	29.6	502	57	8.4	4.0	72.6	6	A-4
		登美貴	平茂勝	北海道	29.7	472	69	8.4	3.1	75.3	7	A-4
茂金	茂重桜	北国7の8	北海道	30.8	424	51	7.8	2.9	73.4	6	A-4	
雌 10頭 平均					29.4	450	60	8.1	3.4	74.0	7.5	100.0%
合計 21頭 平均					28.8	455	60	7.9	2.9	74.1	8.2	100.0%

肉質等級4・5率↑