

TW-30

田尻系 現場検定済
 特定遺伝子型10形質フリー

黒原5780 83.4点 個体識別14105-7978-0 H25.4.24生 北海道産
 やすふくただ



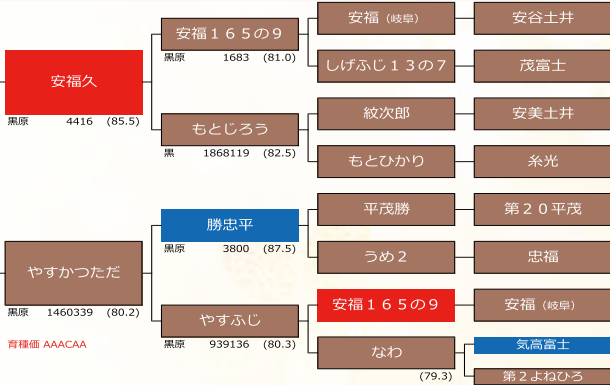
安福忠

平均BMS No.8.6!
 祖父譲りの枝肉重量 平均497kg

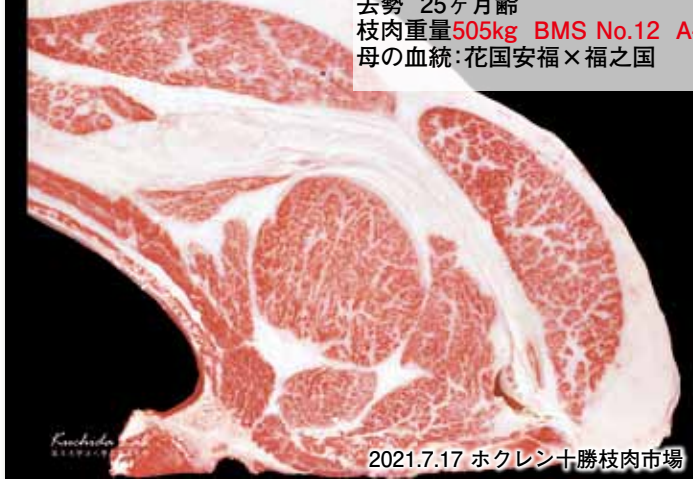
《味の特徴》

安福忠の味の特徴は、ジューシーで柔らかく、フルーティーな爽やかさを感じるお肉です。

相性の良い交配：百合茂、勝忠平等の気高系、
 花国安福等の藤良系



一般出荷



去勢 25ヶ月齢
 枝肉重量505kg BMS No.12 A-5
 母の血統：花国安福×福之國

2021.7.17 ホクレン十勝枝肉市場

現場検定

BMS No.12

雌 29.7ヶ月齢
 枝肉重量482kg BMS No.12 A-5
 母の血統：百合茂×福之國
 単価3,574円(税別)



2017.12.6横浜市中央卸売市場
 (株)肉牛新報社 撮影

現場検定成績一覧表

性別	系統	母の父	母の母の父	生産地	終了月齢	枝肉重量	コース芯面積	バラの厚さ	皮下脂肪厚	推定歩留	BMSNo.	等級
去勢	田尻	福栄	平茂勝	北海道	27.9	504	44	7.7	3.0	71.3	6	B-4
		勝忠平	金幸	北海道	28.6	487	58	7.2	1.6	74.2	11	A-5
		勝忠平	安平	北海道	28.3	581	63	8.5	2.5	73.8	10	A-5
		勝忠平	平茂勝	北海道	28.5	534	53	8.2	3.5	72.0	10	A-5
		勝忠平	平茂勝	北海道	27.9	477	50	6.7	2.5	72.2	5	A-4
		平茂勝	安平	北海道	28.7	548	61	8.2	2.1	74.1	9	A-5
		平茂勝	北国7の8	北海道	28.0	433	41	7.7	1.6	73.0	6	A-4
		安茂勝	北国7の8	北海道	28.3	489	56	8.4	2.2	74.2	6	A-4
		百合茂	福之國	北海道	28.1	499	60	8.5	2.8	74.2	9	A-5
		襟裳勝36	美津福	北海道	27.3	446	46	7.5	1.8	73.2	5	A-3
		花国安福	安平	北海道	28.1	490	68	7.7	1.7	75.8	11	A-5
		花国安福	勝忠平	北海道	28.9	512	62	7.5	2.1	74.1	9	A-5
		花国安福	金幸	北海道	27.8	461	59	7.6	2.7	74.0	9	A-5
		平茂晴	金幸	北海道	28.3	535	68	7.2	2.2	74.4	10	A-5
平茂晴	金幸	北海道	28.6	480	63	7.3	1.9	74.8	10	A-5		
福之國	隆桜	北海道	28.2	547	67	8.3	2.5	74.6	10	A-5		
去勢 16頭 平均					28.2	501	57	7.8	2.3	73.7	8.5	93.8%
雌	気高	百合茂	福之國	北海道	29.7	482	72	7.7	2.1	76.1	12	A-5
	藤良	平茂晴	福桜(宮崎)	北海道	29.6	437	53	8.3	2.5	74.2	7	A-4
雌 2頭 平均					29.6	460	63	8.0	2.3	75.2	9.5	100.0%
合計 18頭 平均					28.4	497	58	7.8	2.3	73.9	8.6	94.4%

肉質等級4・5率↑