

JP4H57906 A1A2 スーパーストーリー

第41位
GNTP



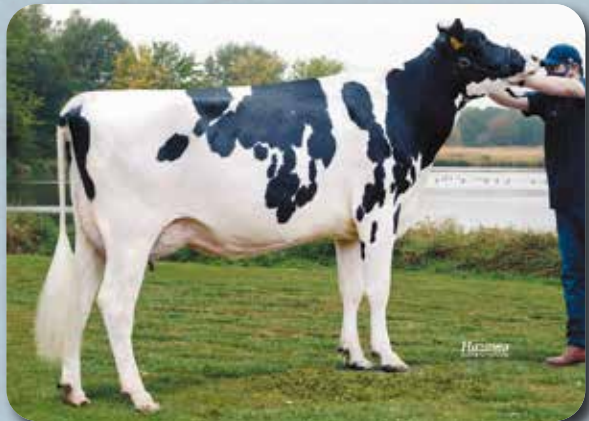
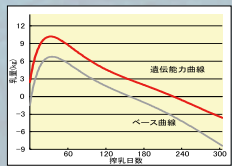
ハイフィールド ジョスーパー トイストーリー
HIGHFIELD JOSUPER TOYSTORY
個体識別番号1479910975
H28.06.08生
大樹町(農)ハイフィールド牧場 繁殖

体貌と骨格
第14位
子牛生存能力
第2位

ユツカー スーパーサイアー ジョスーパー ET
シーガルベイスーパーサイアー ET EX-90-SP
ユツカー ビーコン ジョイフリー ET EX-90
ハイフィールド テンパー スーダン シーエム VG-85
1.10子 2X 305 M8.675 F346 4.0% P299 3.4% SNF783 9.0
イロングビュー シーエム ET
ハイフィールド スーダン トイストーリー GP-83
パーアードン スーダン CRI ET SP
ハイフィールド スーパーステーション テンパー

国内に根付いたMBBファミリー×ジョスーパー

- ★アウトクロス・ブル ★乳成分率オールプラス
- ★搾乳ロボットに適合
- ★相性の良い交配：モーグル系、ブツケム系、オーマン系等の娘牛



形質	-2	-1	0	1	2	SBV
高胸の幅	低い				高い	1.14
胸の深さ	浅い				深い	0.21
肋の構造	欠く				密む	0.05
B C S	座骨高				配え	0.73
尻の角度	坐骨高				坐骨低	1.04
坐骨の幅	狭い				広い	0.86
後肢の側望	飛				曲	0.64
後肢の側望	飛				曲	0.83
後肢の角度	小さい				大きい	4.20
前乳房の付着	弱い				強い	1.55
後乳房の高さ	低い				高い	0.20
後乳房の幅	狭い				広い	0.18
乳房の懸垂	弱い				強い	0.34
乳房の深さ	浅い				深い	0.15
乳房の傾斜	後傾斜				前傾斜	0.45
前乳頭の配置	外付				内付	1.28
後乳頭の配置	外付				内付	1.17
前乳頭の長さ	短い				長い	0.61
体貌と骨格	低い				高い	0.21
肢蹄	低い				高い	0.87
乳用強健性	低い				高い	0.01
乳成分率	低い				高い	0.38
決定得点	低い				高い	0.28
決定得点	低い				高い	0.71

娘：クリエイター ミツキー スマック
H30.9.1生 母の父：ソクラテス 鹿追町 浜口 敏成氏 所有

2025-02
GNTP +2,677 88%R

長命連産効果 +52,927円

乳代効果 +116,118円

産乳成分 +300 乳房指数 0.05
耐久性成分 +19 大きさ指数 0.46
疾病繁殖成分 -177 繁殖性指数 -2.95

GEBV
44牛群 52頭 92%R 35牛群 45頭 81%R
M +930 決定得点 +0.33
F +60 +0.24% 体貌と骨格 +0.58
SNF +85 +0.01% 肢蹄 +0.01
P +39 +0.08% 乳用強健性 +0.21
乳器 +0.15

気質 100 産子離産率 7% 73%R
搾乳性 100 娘牛離産率 5% 44%R
在群能力 0.57 68%R 産子死産率 5% 59%R
泌乳持続性 +0.11 88%R 娘牛死産率 3% 52%R
体細胞スコア 2.02 未産娘牛受胎率 52% 50%R
暑熱耐性 -0.64 43%R 初産娘牛受胎率 30% 52%R
子牛生存能力 3.43 43%R 空胎日数 164日 60%R

JP2H58916 A1A2 Jire ロズリオ

第8位
GNTP



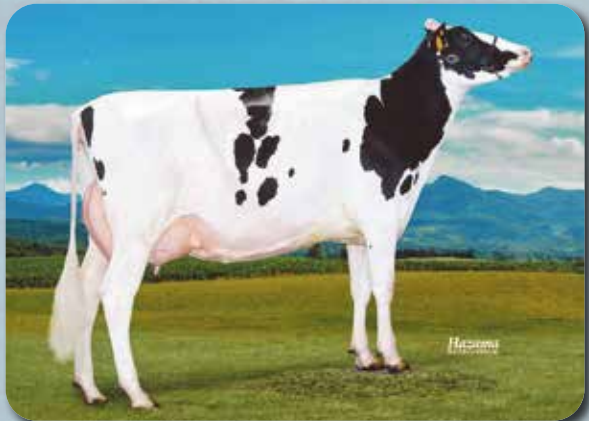
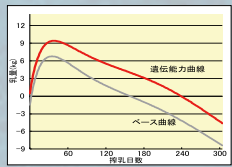
NLBC ジェステイ ロズリオ
NLBC JESTY ROSOLIO
個体識別番号1404065985 H30.7.4生
福島県(独)家畜改良センター 繁殖

産乳成分
第4位
乳代効果
第9位
P量
第3位
P%
第6位

グリーンエンジェル ラークレスト JC スター ET
コインファームス ジェイシー CRI ET
ラークレスト カラマリ ET VG-85
WHG ロジース マントル プロディ ET GP-84
2.00子 2X 305 M12.246 F593 4.8% P447 3.7% SNF1,129 9.2%
ブライスホーム プロディ ET
ジェニオン M-O-M サバケ ET EX-90
ロンランクス オーマン オーマン ET VG-85-GM-EXTRA
ジェニオン ボルトン ローリーナ ET VG-87

J-Sireから在群能力に長けたJC スター息牛!

- ★乳量・乳成分のスペシャリスト!
- ★中程度のサイズで機能的な体型は生涯生産性に貢献!
- ★相性の良い交配：モーグル系、ブツケム系、スーダン系等の娘牛



形質	-2	-1	0	1	2	SBV
高胸の幅	低い				高い	0.72
胸の深さ	浅い				深い	0.77
肋の構造	欠く				密む	0.72
B C S	座骨高				配え	3.59
尻の角度	坐骨高				坐骨低	0.77
坐骨の幅	狭い				広い	3.59
後肢の側望	飛				曲	0.04
後肢の側望	飛				曲	0.36
後肢の角度	小さい				大きい	2.63
前乳房の付着	弱い				強い	0.84
後乳房の高さ	低い				高い	1.03
後乳房の幅	狭い				広い	0.64
乳房の懸垂	弱い				強い	0.21
乳房の深さ	浅い				深い	0.09
乳房の傾斜	後傾斜				前傾斜	1.18
前乳頭の配置	外付				内付	1.06
後乳頭の配置	外付				内付	0.52
前乳頭の長さ	短い				長い	0.97
体貌と骨格	低い				高い	0.86
肢蹄	低い				高い	0.29
乳用強健性	低い				高い	0.60
乳成分率	低い				高い	0.29
決定得点	低い				高い	0.23
決定得点	低い				高い	0.32

娘：BRF ロズリオ フルーティ フタゴ
R2.9.22生 母の父：マツカチエン 美瑛町(株)ベイリッチランドファーム 所有

2025-02
GNTP +3,174 85%R

長命連産効果 +61,336円

乳代効果 +146,593円

産乳成分 +422 乳房指数 0.31
耐久性成分 +80 大きさ指数 -0.20
疾病繁殖成分 -86 繁殖性指数 -1.65

GEBV
33牛群 42頭 89%R 28牛群 37頭 79%R
M +1,132 決定得点 +0.15
F +67 +0.21% 体貌と骨格 +0.20
SNF +118 +0.21% 肢蹄 +0.20
P +62 +0.23% 乳用強健性 +0.16
乳器 +0.13

気質 101 産子離産率 5% 60%R
搾乳性 99 娘牛離産率 5% 38%R
在群能力 1.35 65%R 産子死産率 4% 48%R
泌乳持続性 +0.65 84%R 娘牛死産率 1% 46%R
体細胞スコア 1.97 未産娘牛受胎率 54% 44%R
暑熱耐性 -0.29 40%R 初産娘牛受胎率 36% 49%R
子牛生存能力 0.66 36%R 空胎日数 148日 56%R