

JP4H56400 BLF CVF MFF BYF CDF

パウエル



バーアリードーン スーダン CRI ET SP
 VA-EARLY-DAWN SUDAN CRI ET
 リッジスター ジャマー ET G-77
 RIDGE STAR JAMMER ET
 ウインドローズ SLR シュガリー ET VG-86
 WINDROSE SLR SUGAR ET
 ベイツチランド キューティ プラネット ET GP-84
 4.08才 2X 305 M12.032 F535 4.4% P417 3.5% SNF1.078 9.0%
 エンセナダ タブー フラネット ET EX-90-EXTRA-3M
 ESENADA TABOO PLANET ET
 ベイツチランド ゴールドウイン キューティ ユカ ET VG-86
 NEU-WAY PATRON ALLIE ET
 プレイデール ゴールドウイン GP-84-GM-EXTRA
 BRAEDALE GOLDWYN
 ベイツチランド プレツ ウィン フルト マリル ET VG-85

ベイツチランド スーダン パウエル ET
 BAY-RICHLAND SUDAN POWELL ET
 個体識別番号 1360014751 生年月日 H24.9.6生
 美瑛町 浦 薫氏 繁殖

2018-02

G N T P Nippon Total Profit index	+2,555
長命連産効果 Longevity/Fertility Effect	+88,835円
乳代効果 Milk Price Effect	+102,940円
産乳成分 Production Component	+2,273
耐久性成分 Durability Component	+333
疾病繁殖成分 Health & Fertility Component	-51

GEBV

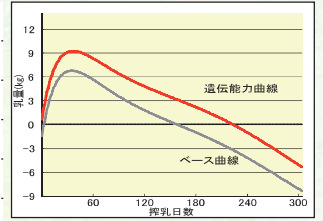
33牛群 37頭 84%R	25牛群 27頭 73%R	産子難産率 6% 予測値
M +873	決定得点 +1.33	娘牛難産率 6% 29%R
F +76 +0.41%	体貌と骨格 +1.63	産子死産率 7% 52%R
SNF +74 +0.04%	肢蹄 +0.32	娘牛死産率 - -
P +37 +0.09%	乳用強健性 +1.36	初産娘牛受胎率 36% 54%R
	乳器 +1.03	空胎日数 149日 62%R
気質 100	搾乳性 100	在群期間 102.56%R
泌乳持続性 +0.28 74%R	体細胞スコア S 2.20	

スーダン×“フルーツ”ファミリー

- ★アウトクロス・ブル
- ★高F量&率
- ★高能力&好体型
- ★正しい骨格と高い乳用性
- ★相性の良い交配：オーマン系、シヨツテル系、ゴールドウイン系、モーグル、モーグル息牛等の娘牛達

産乳成分	F量	F%	体貌と骨格	乳用強健性	決定得点
第8位	第4位	第6位	第4位	第6位	第7位

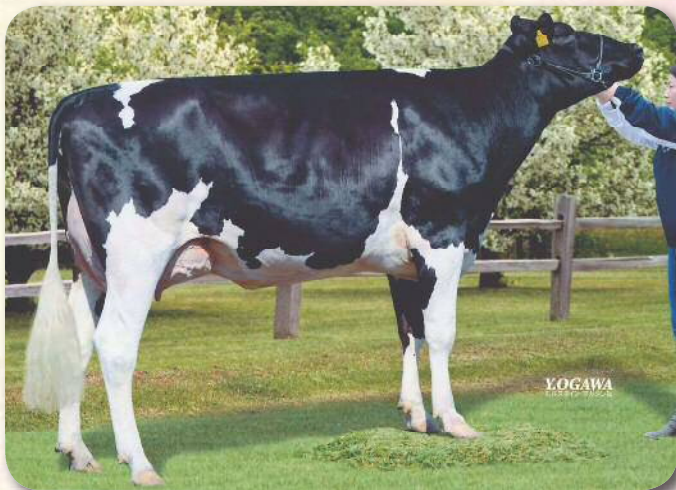
※形質別順位はNTP上位40位以内のもの



母：ベイツチランド キューティ プラネット ET GP-84
 4.08才 2X 305 M12.032 F535 4.4% P417 3.5% SNF1.078 9.0%

形質	-2	-1	0	1	2	SBV
高さ Shear					高い	2.28
胸の幅 Chest Width					広い	0.09
体の深さ Body Depth					深い	0.29
鋭角性 Angularity					鋭い	3.36
B C S Body Condition Score					肥え	1.29
尻の角度 Rump Angle					坐骨低	1.40
坐骨の幅 Hip Width					広い	0.85
後肢側望 Rear Legs Side View					曲飛	1.07
後肢後望 Rear Legs Rear View					まっすぐ	0.53
蹄の角度 Foot Angle					大きい	0.91
前乳房の付着 Fore Attachment					強い	1.21
後乳房の幅 Rear Attachment Width					高い	1.10
後乳房の幅 Rear Attachment Width					広い	0.24
乳房の懸垂 Udder Suspension					強い	1.13
乳房の深さ Udder Depth					深い	2.13
前乳房の幅 Front Teat Placement					外付	1.58
後乳房の幅 Rear Teat Placement					内付	0.07
前乳房の長さ Front Teat Length					短い	2.28
体貌と骨格 Frame					高い	2.49
肢蹄 Feet & Legs					高い	0.87
乳用強健性 Dairy Strength					高い	2.36
乳器 Udder					高い	1.99
決定得点 Final Score					高い	2.55

娘牛表型平均 M11,760 F474 4.08% SNF1,014 8.62% P379 3.24% T80.1



娘：レツドリバー パウエル メイファ
 H26.8.26生 母の父：テイードン 士幌町 西上加納農場 所有