

JP4H56400 BLF CVF MFF BYF CDF

# パウエル



## スーダン×“フルーツ”ファミリー

★アウトクロス・ブル

★高F量&率

★高能力&好体型

★正しい骨格と高い乳用性

★相性の良い交配：オーマン系、シヨツテル系、ゴールドウイン系、モーグル、モーグル息牛等の娘牛達



- バーアリードーン スーダン CRI ET SP
- VA-EARLY-DAWN SUDAN CRI-ET
- リッジスター ジャマー ET G-77
- RIDGE-STAR JAMMER-ET
- ウインドローズ SLR シュガリー ET VG-86
- WINDROSE SLR SUGAREE-ET
- ペイリツチランド キューティ プラネット ET GP-84
- 4.08才 2X 305 M12.032 F535 4.4% P417 3.5% SNF1,078 9.0%
- エンセナダ タブー プラネット ET EX-90-EXTRA-GM
- ENSENADA TABOO PLANET-ET
- ペイリツチランド ゴールドウイン キューティ ユカ ET VG-86
- プレイデル ゴールドウイン GP-84-GM-EXTRA
- BRAEDALE GOLDWYN
- ペイリツチランド プレツトウイン フルーツ マリル ET VG-85

ペイリツチランド スーダン パウエル ET  
BAY-RICHLAND SUDAN POWELL ET  
個体識別番号 1360014751 生年月日 H24.9.6生  
美瑛町 浦 薫氏 繁殖

産乳成分	F量	F%	体貌と骨格	乳用強健性	決定得点
第14位	第3位	第4位	第5位	第7位	第14位

※形質別順位はNTP上位40位以内のもの

2019-08

**GNTP** +2,479  
Nippon Total Profit index

**長命連産効果** +86,232円  
Longevity/Fertility Effect

**乳代効果** +93,247円  
Milk Price Effect

**産乳成分** +2,235  
Production Component

**耐久性成分** +301  
Durability Component

**疾病繁殖成分** -57  
Health & Fertility Component

GEBV

34牛群 38頭 87%R 24牛群 28頭 74%R 産子難産率 8% 43%R

M +740 決定得点 +1.01 Sire Calving Ease

F +76 +0.44% 体貌と骨格 +1.24 Daughter Calving Ease

SNF +65 +0.05% 肢蹄 +0.21 産子死産率 6% 85%R

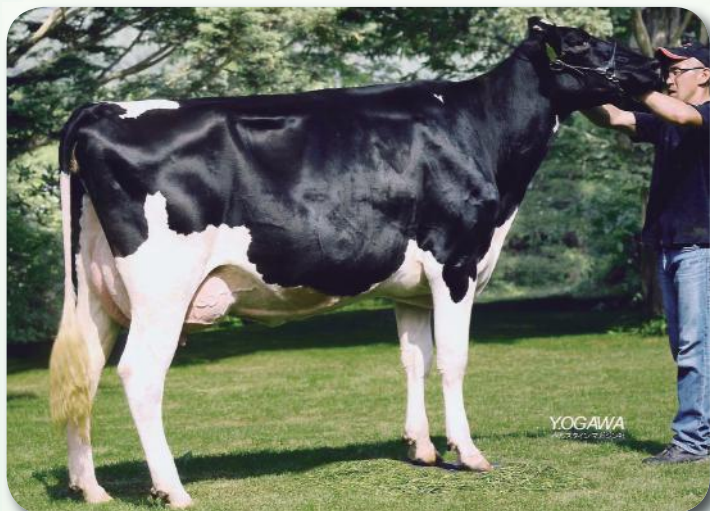
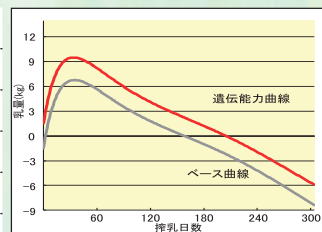
P +36 +0.11% 乳用強健性 +1.08 娘牛死産率 7% 40%R

気質 100 搾乳性 100 在群期間 102 57%R 初産娘牛受胎率 40% 55%R

Temperament Milking Speed Herd Life

泌乳持続性 -0.17 83%R 体細胞スコア 2.27

Lactation Persistency S C S



母：ペイリツチランド キューティ プラネット ET GP-84  
4.08才 2X 305 M12,032 F535 4.4% P417 3.5% SNF1,078 9.0%

形質	-2	-1	0	1	2	SBV
高さ Stature	低い				高い	2.01
胸の幅 Chest Width	狭い				広い	0.51
体の深さ Body Depth	浅い				深い	0.38
鋭角性 Angularity	次々				當む	3.08
B C S	痩せ		-0.2		肥え	1.25
尻の角度 Rump Angle	坐骨高			+0	坐骨低	1.35
坐骨の幅 Pin Width	狭い				広い	0.59
後肢側望 Rear Legs Side View	直飛	-0.3			曲飛	1.30
後肢後望 Rear Legs Rear View	前膝寄る				まっすぐ	0.65
蹄の角度 Foot Angle	小さい				大きい	0.94
前乳房の付着 Fore Attachment	弱い				強い	0.84
後乳房の高さ Rear Attachment Height	低い				高い	1.10
後乳房の幅 Rear Attachment Width	狭い				広い	0.06
乳房の懸垂 Median Suspensory	弱い				強い	1.35
乳房の深さ Udder Depth	深い				浅い	2.27
前乳房の配置 Front Teat Placement	外付		-0.2		内付	1.73
後乳房の配置 Rear Teat Placement	外付	-0.4			内付	0.10
前乳房の長さ Front Teat Length	短い			+0	長い	2.41
体貌と骨格 Frame	低い				高い	1.86
肢蹄 Feet & Legs	低い				高い	0.65
乳用強健性 Dairy Strength	低い				高い	1.99
乳房器 Udder	低い				高い	1.63
決定得点 Final Score	低い				高い	2.21

娘牛表型平均 M11,324 F458 4.11% SNF979 8.65% P368 3.26% T80.2



娘：レツドリバー パウエル メイファ

H26.8.26生 母の父：ティードーソン 士幌町 西上加納農場 所有