

New

JP4H56365 BLF CVF MFF BYF CDF

ファットボーイ



ティーユー フェイス ファットボーイ
TU FAITH FATBOY
個体識別番号1379909970 生年月日H24.8.10生
美瑛町 上田 登樹氏 繁殖

- バーアーリードーン スーダン CRI ET SP
- VA-EARLY DAWN SUOMI CRI ET
- リッジスター ジャマー ET G-77
- RIDGE STAR JAMMER ET
- ウインドローズ SLR シュガリー ET VG-86
- KINDROSE SLR SUGAR ET
- ティーユー フェイス フランス ET VG-88
- 4.05才 2X 305 M14,310 F590 4.1% P475 3.3% SNF1,271 8.9%
- シャールステール スーパーステーション ET GM
- ENSENADA TABOO PLANET ET
- ティーユー フェイス ファンダンゴ VG-87
- NEU-WAY PATRON ALLIE ET
- サンディバレー ボルトン ET EX-90-EXTRA-GM
- SANDY VALLEY BOLTON ET
- ティーユー フェイス フリージア ET VG-87

乳成分オールプラス&高い耐久性成分

- ★アウトクロス・ブル
- ★高い疾病繁殖成分
- ★乳頭配置の補正
- ★相性の良い交配：オーマン系、シヨツテル系、ゴールドウイン系、プラネット系等の娘牛

耐久性成分	疾病繁殖成分	長命連産効果	F%	空胎日数	決定得点
第7位	第7位	第4位	第5位	第4位	第15位

※形質別順位はNTP上位40位以内のもの

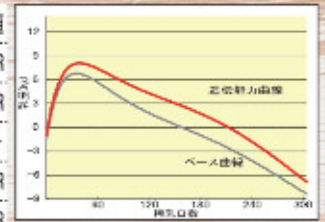
2017-08

GNTP Nippon Total Profit Index	+2,420
長命連産効果 Longevity/Fertility Effect	+108,116円
乳代効果 Milk Price Effect	+86,752円
産乳成分 Production Component	+1,935
耐久性成分 Durability Component	+395
疾病繁殖成分 Health & Fertility Component	+90

GEVB

39牛群 44頭 86%R	33牛群 35頭 76%R	産子雑産率 Sire Calving Ease	6% 予測値
M +669	決定得点 +1.00	娘牛雑産率 Daughter Calving Ease	6% 32%R
F +61 +0.37%	体貌と骨格 +1.05	産子死産率 Sire Stillbirth	6% 55%R
SNF +70 +0.18%	肢蹄 +0.36	娘牛死産率 Daughter Stillbirth	- -
P +33 +0.12%	乳用強健性 -0.09	初産娘牛受胎率 Grade 1 Stillbirth	42% 54%R
	乳器 +0.99	空胎日数 Days From Part. To Calving	131日 62%R

気質 100	搾乳性 101	在群期間 102.57%R
泌乳持続性 +0.82 71%R	体細胞スコア S 2.03	



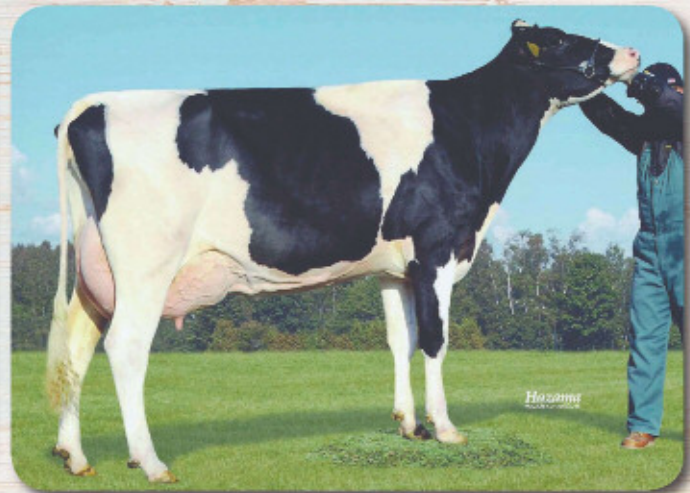
同一ファミリー：クオリティBCフランテisco EX-96-3E-30*
2004&2005年 ローヤル・ウィンター・フェア
シュープリーム&グランド&シニア・チャンピオン

形質	-2	-1	0	1	2	SBV
高さ Stature						高い 0.09
胸の幅 Chest Width						広い 0.83
体の深さ Rump Depth						深い 0.74
B C S Body Condition Score						高心 0.04
尻の角度 Rump Angle						鋭い 1.04
坐骨の幅 Pin Width						広い 0.79
後肢側面 Rear Leg Side View						直線的 0.18
後肢後面 Rear Leg Rear View						直線的 2.18
蹄の角度 Foot Angle						小さい 0.03
前肢の付着 Fore Attachment						低い 2.26
後肢の深さ Rear Hindfoot Depth						高い 0.55
後肢の幅 Rear Hindfoot Width						広い 1.67
乳房の深さ Udder Depth						深い 1.16
乳房の配置 Fore Teat Placement						外付 2.43
乳房の配置 Rear Teat Placement						外付 2.81
前肢の長さ Front Teat Length						短い 1.41
体貌と骨格 Frame						高い 1.61
肢蹄 Feet & Legs						強い 0.98
乳用強健性 Dairy Strength						低い 0.16
乳器 Udder						高い 1.92
決定得点 Final Score						高い 1.92

娘牛表型平均 M10.445 F436 4.22% SNF911 8.73% P346 3.32% T78.1



祖母：ティーユー フェイス フリージア ET VG-87
5.01才 2X 305 M14,552 F597 4.1% P458 3.1% SNF1,253 8.6%



祖母：ティーユー フェイス ファンダンゴ VG-87
4.06才 2X 305 M14,737 F560 3.8% P446 3.0% SNF1,271 8.6%



娘：ダイヤモンド ファットガール ベライル(2産目) GP-81(2才)
H26.8.19生 母の父：ゴールドフィンガー 幕別町 小原 一夫氏 所有



娘：ユアム ファットボーイ レクサス
H26.9.13生 母の父：ランディ 清水町 榎田 利次氏 所有