

JP4H56365 BLF CVF MFF BYF CDF

ファットボーイ

第9位
GNTP



ティーユー フェイス ファットボーイ
TU FAITH FATBOY
個体識別番号1379909970 生年月日H24.8.10生
美瑛町 上田 雅樹氏 繁殖

パーアーリードーン スーダン CRI ET SP
VA-EARLY-DAWN SUDAN CRI-ET
リッジスター ジャマー ET G-77
RIDGE-STAR JAMMER-ET
ウインドローズ SLR シュガリー ET VG-86
WINDROSE SLR SUGAREE-ET
ティーユー フェイス フランス ET VG-88
4.06才 2X 305 M14,310 F590 4.1% P476 9.3% SNF1,271 8.9%
シャールステール スーパーステーション ET GM
CHARLESDALE SUPERSTITION-ET
ティーユー フェイス ファンダンゴ VG-87
サンディバレー ボルトン ET EX-90-EXTRA-GM
SANDY-VALLEY BOLTON-ET
ティーユー フェイス フリージア ET VG-87

乳成分オールプラス&高い耐久性成分

- ★アウトクロス・ブル
- ★高い長命性
- ★正しい尻の角度
- ★後乳頭配置の補正
- ★相性の良い交配：オーマン系、シヨツテル系、ゴールドウイン系、プラネット系、モーグル系等の娘牛

産乳成分	耐久性成分	長命連産効果	F量	F%	体貌と骨格
第13位	第10位	第3位	第7位	第5位	第11位

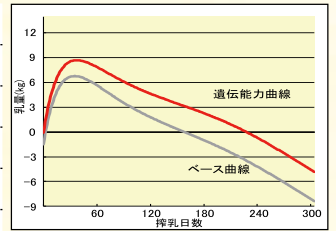
※形質別順位はNTP上位40位以内のもの

2019-02

GNTP Nippon Total Profit index	+2,509
長命連産効果 Longevity/Fertility Effect	+122,328円
乳代効果 Milk Price Effect	+104,547円
産乳成分 Production Component	+2,171
耐久性成分 Durability Component	+341
疾病繁殖成分 Health & Fertility Component	-3

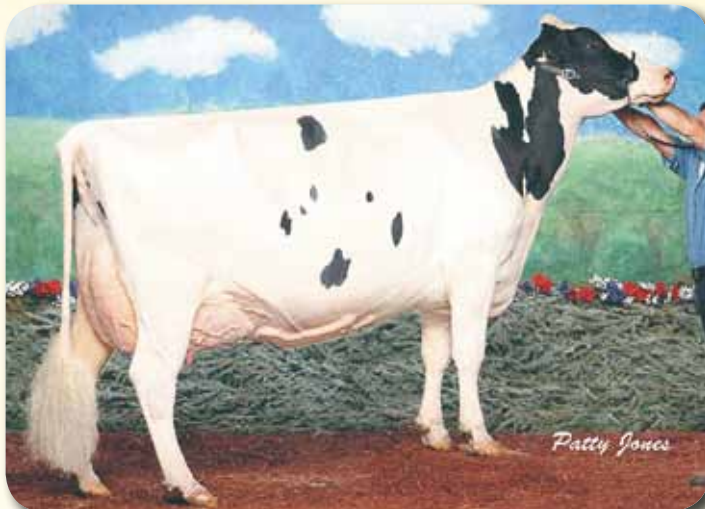
GEBV

48牛群 54頭 89%R	40牛群 45頭 79%R	産子難産率 8% 41%R
M +863	決定得点 +0.80	Sire Calving Ease
F +69 +0.35%	体貌と骨格 +0.98	娘牛難産率 6% 34%R
SNF +87 +0.13%	肢蹄 +0.23	産子死産率 8% 83%R
P +37 +0.09%	乳用強健性 -0.23	娘牛死産率 7% 42%R
	乳器 +0.83	初産娘牛受胎率 39% 56%R
		空胎日数 146日 62%R



気質 100 搾乳性 101 在群期間 103 63%R

泌乳持続性 +1.22 84%R 体細胞スコア 2.12



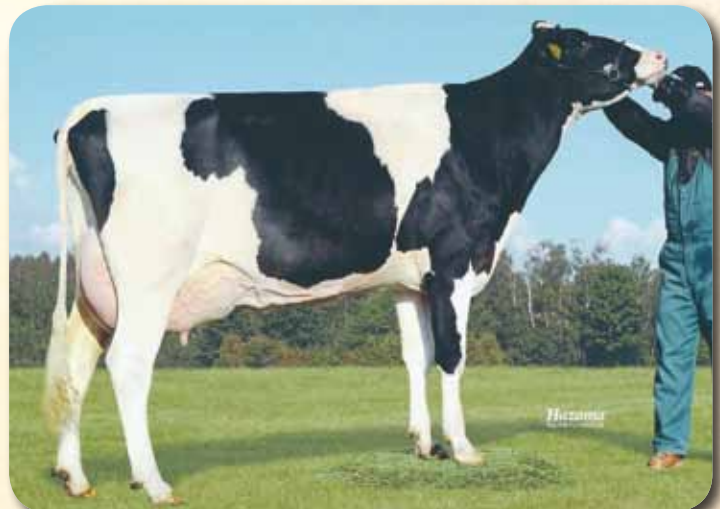
同一ファミリー：クオリティ BC フランテイスコ EX-96-3E-30*
2004&2005年 ロイヤル・ウィンター・フェア
シュープリーム & グランド & シニア・チャンピオン

形質	-2	-1	0	1	2	SBV
高さ Stature						高い 0.25
胸の幅 Chest Width						狭い 0.93
体の深さ Body Depth						浅い 1.08
鋭角性 Angularity						鋭い 0.20
B C S Body Condition Score						痩せ 0.68
尻の角度 Rump Angle						坐骨高 1.17
坐骨の幅 Pin Width						狭い 0.75
後肢側望 Rear Legs Side View						直飛 0.01
後肢後望 Rear Legs Rear View						前脚着る 2.49
蹄の角度 Foot Angle						小さい 0.43
前乳房の付着 Fore Attachment						弱い 2.18
後乳房の高さ Rear Attachment Height						低い 0.18
後乳房の幅 Rear Attachment Width						狭い 1.80
乳房の懸垂 Median Suspension						弱い 1.08
乳房の深さ Udder Depth						深い 2.15
前乳頭の配置 Front Teat Placement						外付 2.86
後乳頭の配置 Rear Teat Placement						外付 2.59
前乳頭の長さ Front Teat Length						短い 1.50
体貌と骨格 Frame						低い 1.47
肢蹄 Feet & Legs						低い 0.69
乳用強健性 Dairy Strength						低い 0.43
乳器 Udder						低い 1.62
決定得点 Final Score						低い 1.75

娘牛表型平均 M10,540 F435 4.16% SNF916 8.70% P345 3.28% T78.2



祖母：ティーユー フェイス フリージア ET VG-87
5.01才 2X 305 M14,552 F597 4.1% P458 3.1% SNF1,253 8.6%



祖母：ティーユー フェイス ファンダンゴ VG-87
4.06才 2X 305 M14,737 F560 3.8% P446 3.0% SNF1,271 8.6%



娘：ユアム ファットボーイ レクサス
H26.9.13生 母の父：ランデイ 清水町 棚田 利次氏 所有

娘：コツコメドー ファンタジア ヨーコ (2産目)
H26.9.26生 母の父：バツカイ 広尾町 小田 治義氏 所有

娘：ダイヤモンド ファットガール ベライル (2産目) GP-81 (2才)
H26.8.19生 母の父：ゴールドフィンガー 幕別町 小原 一夫氏 所有



2産目



娘：コツコメドー ファンタジア ヨーコ (2産目)
H26.9.26生 母の父：バツカイ 広尾町 小田 治義氏 所有



娘：ユアム ファットボーイ レクサス
H26.9.13生 母の父：ランデイ 清水町 棚田 利次氏 所有