

JP4H56292 BLF CVF MFF BYF CDF

# ゴールドプラン



サクランド ゴールドプラン ヒラリー  
SAKULAND GOLDPLAN HILLARY  
個体識別番号1344221038 生年月日H24.06.25生  
士幌町 山岸 均氏 繁殖

トッブジーン ゴールド オア ET  
TOPGENE GOLD ORE ET  
ブレイデル ゴールドウイン GP-84-GM-EXTRA  
BRAEDALE GOLDWYN  
ラルマ クリスマス クッキー ET VG-89-DOM  
RALMA CHRISTMAS COOKIE-ET  
サクランド プラネット ヒラリー ET VG-86  
4.00才 2X 365 M17,420 F680 3.9% P548 3.1% SNF1522 8.7%  
エンセナダ タブー プラネット ET EX-92-EXTRA-GM  
ENSENADA TABOO PLANET-ET  
TLM ジェット ヒラリー ET VG-87  
アツプリイス ジェット ストリーム ET VG-87-GM-SP  
APPLQUIS JET STREAM-ET  
ヘンカシーン ブリッツ ヒラリー ET VG-87

## ゴールドオア息牛

- ★乳成分オールプラス
- ★低い体細胞スコア
- ★乳器の改良に期待
- ★相性の良い交配：オーマン系、シヨトル系、モーグルおよびモーグル息牛等の娘牛

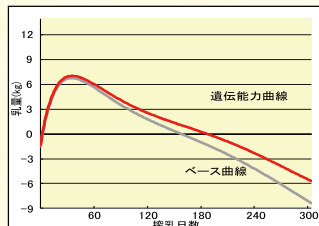
F%	SNF%	P%	体細胞スコア
第6位	第11位	第18位	第15位

2019-02

<b>G N T P</b> Nippon Total Profit index	<b>+1,855</b>
<b>長命連産効果</b> Longevity/Fertility Effect	<b>+78,819円</b>
<b>乳代効果</b> Milk Price Effect	<b>+68,902円</b>
<b>産乳成分</b> Production Component	<b>+1,617</b>
<b>耐久性成分</b> Durability Component	<b>+196</b>
<b>疾病繁殖成分</b> Health & Fertility Component	<b>+42</b>

GEBV

28牛群 31頭 85%R	20牛群 23頭 72%R	産子難産率 7% 予測値
M +439	決定得点 +0.63	Sire Calving Ease
F +55 +0.43%	体貌と骨格 +0.38	娘牛難産率 -
SNF +57 +0.23%	肢 蹄 -0.30	Daughter Calving Ease
P +26 +0.14%	乳用強健性 +0.51	産子死産率 5% 51%R
	乳 器 +1.06	Sire Stillbirth
		娘牛死産率 6% 34%R
		Daughter Stillbirth
		初産娘牛受胎率 37% 54%R
		Conception Rate after First Calving
		空胎日数 150日 59%R
		Days Open after First Calving



気 質 100 搾 乳 性 101 在 群 期 間 102 56%R  
Temperament Milking Speed Herd Life

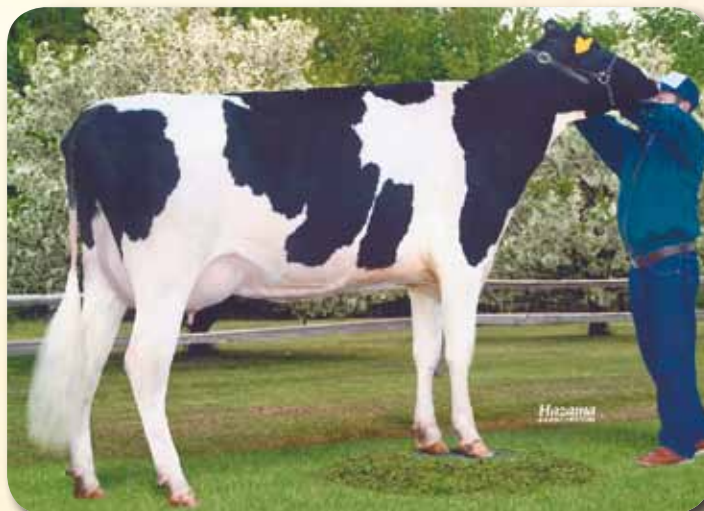
泌乳持続性 +1.58 77%R 体細胞スコア 1.75  
Lactation Persistency S C S



曾祖母：ヘンカシーンブリッツヒラリー ET VG-87  
3.07才 2X 365 M18,679 F806 4.3% P589 3.2% SNF1,607 8.6%

形 質	-2	-1	0	1	2	SBV
高 さ Stature	低い Short				高い High	0.29
胸の幅 Chest Width	狭い Narrow				広い Wide	0.78
体の深さ Body Depth	浅い Shallow				深い Deep	0.15
鋭角性 Angularity	鋭く Non-Angular				鈍く Angular	1.83
B C S Body Condition Score	痩せ Lean		-0.2		肥え Fat	1.90
尻の角度 Rump Angle	尻が高く High			+0	尻が低い Low	1.08
坐骨の幅 Pin Width	狭い Narrow				広い Wide	0.40
後肢側望 Rear Legs Side View	直飛 Straight	-1.3			曲飛 Curved	0.21
後肢後望 Rear Legs Rear View	前脚着る Hooked in				まっすぐ Straight	0.47
蹄の角度 Foot Angle	小さい Low				大きい High	1.11
前乳房の付着 Fore Attachment	弱い Weak				強い Strong	1.51
後乳房の高さ Rear Attachment Height	低い Low				高い High	1.32
後乳房の幅 Rear Attachment Width	狭い Narrow				広い Wide	0.85
乳房の懸垂 Median Suspension	弱い Weak				強い Strong	0.09
乳房の深さ Udder Depth	深い Deep				浅い Shallow	2.08
前乳頭の配置 Front Teat Placement	外付 Wide		-0.2		内付 Close	0.33
後乳頭の配置 Rear Teat Placement	外付 Wide	-0.4			内付 Close	0.39
前乳頭の長さ Front Teat Length	短い Short			+1	長い Long	0.80
体貌と骨格 Frame	低い Low				高い High	0.57
肢 蹄 Feet & Legs	低い Low				高い High	0.92
乳用強健性 Dairy Strength	低い Low				高い High	0.94
乳 器 Udder	低い Low				高い High	2.06
決定得点 Final Score	低い Low				高い High	1.37

娘牛表型平均 M10,832 F436 4.03% SNF945 8.71% P355 3.28% T79.0



娘：ピツクランド オクソニアン ゴールドプラン  
H27.4.9生 母の父：リヴェレスト 清水町 玉井 正司氏 所有