

JP4H56017 BLF CVF MFF BYF CDF

ロードスター

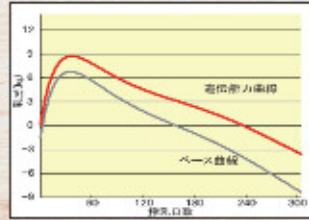


グリーンハイツ ロードスター ET
GREEN-HEIGHTS ROADSTER ET
個体識別番号 1306605081 生年月日 H23.8.27生
旭川市 加藤 李志氏 繁殖

- エンドロード オーマン ブロンコ ET EX-83-8P
- END-ROAD O-MAN BRONCO ET
- オービー マンフレッド ジャスティス ET EX-84-GP-8M
- O-BEE MANFRED JUSTICE ET TV TL
- エンドロード マーシャル バグ VG-88-GMD-8DM
- END-ROAD MARSHALL BAG
- コムスター ローテル ゴールドウィン ET VG-89-3*
- COMESTAR LAUTEL GOLDWYN
- S.D.O.F 3X 365 M18.459 F645 3.3% P699 3.6%
- プレイデール ゴールドウィン GP-84-GM-EXTRA
- BRAEDALE GOLDWYN
- コムスター ロータミー タイタニック ET VG-89-31*
- COMESTAR LAUTAME TITANIC
- ハートライン タイタニック ET EX-EXTRA
- HARTLINE TITANIC ET
- コムスター ローテル マイグニター ET VG-89-21*
- COMESTAR LAUTEL MA IGNITER

2017-08

G N T P	+1,631
Nippon Total Profit index	
長命連産効果	+56,258円
Longevity/Fertility Effect	
乳代効果	+97,945円
Milk Price Effect	
産乳成分	+1,588
Production Component	
耐久性成分	+246
Durability Component	
疾病繁殖成分	-203
Health & Fertility Component	



GEBV

52牛群 69頭 91%R	44牛群 56頭 83%R	産子産産率 6% 予測値
M +1.035	決定得点 +0.36	娘牛産産率 6% 29%R
F +34 -0.05%	体貌と骨格 -0.58	産子死産率 6% 60%R
SNF +92 -0.01%	肢蹄 -0.71	娘牛死産率 5% 43%R
P +34 0.00%	乳用強健性 -0.14	初産娘牛受胎率 30% 57%R
	乳器 +1.38	空胎日数 169日 67%R

気質 100 搾乳性 100 在群期間 101 64%R 泌乳持続性 +1.87 85%R 体細胞スコア 2.63

ブロンコ×“ロータミー・タイタニック”

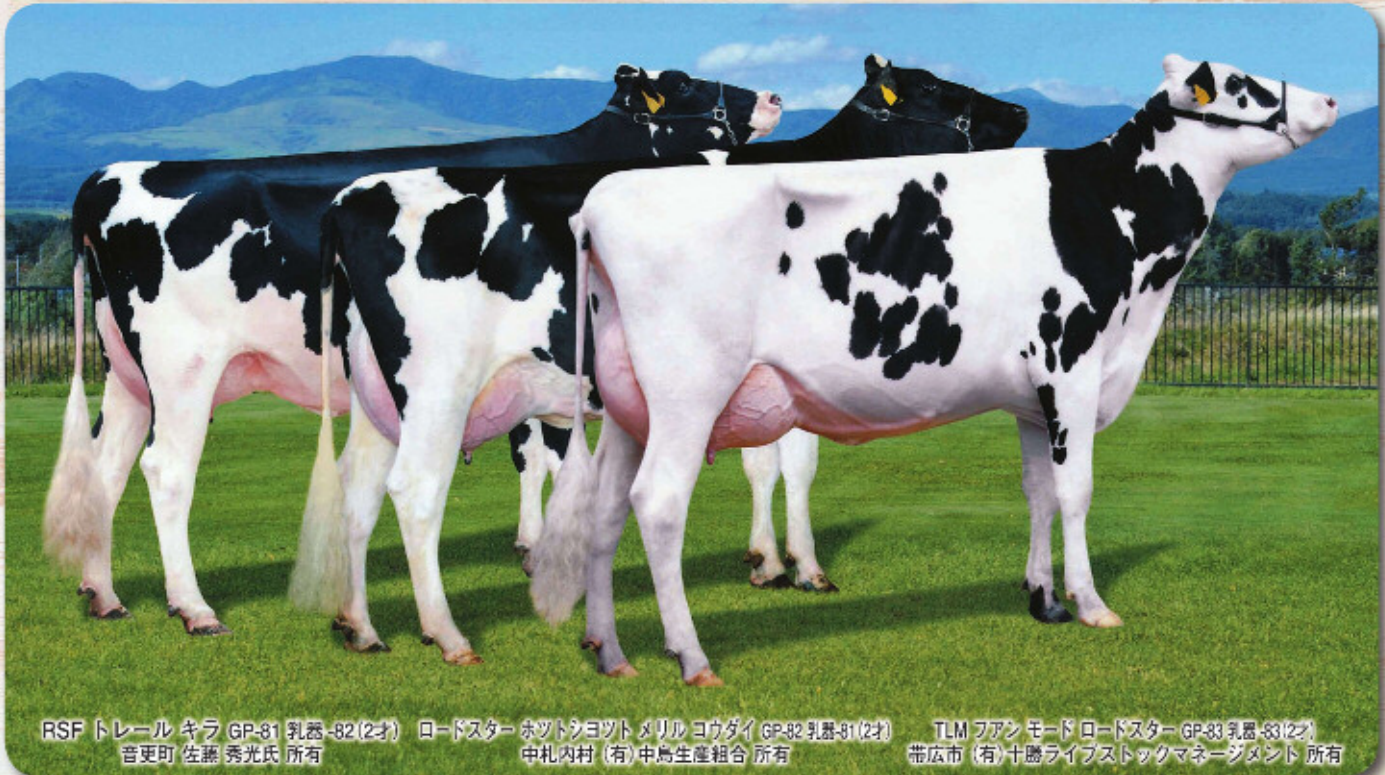
- ★付着の強い機能的な乳器
- ★高い耐久性成分
- ★能力と体型のバランス良い改良
- ★相性の良い交配：シヨツテル系、プラネット、スーパー、アイオーン等の娘牛

乳量	乳器
第18位	第6位

※形質別順位はNTP上位40位以内のもの

形質	-2	-1	0	1	2	高い	低い
高さ Stature						高い	0.85
胸の幅 Chest Width						広い	0.14
体の深さ Body Depth						深い	0.81
鋭角性 Angularity						鋭い	0.51
B C S Back Conformation Score						良い	0.60
尻の角度 Rump Angle						鋭い	2.48
坐骨の幅 Pin Width						広い	0.32
後肢側型 Rear Leg Side View						鋭い	1.80
後肢後型 Rear Leg Rear View						鋭い	3.16
蹄の角度 Foot Angle						鋭い	0.37
前乳頭の付着 Fore Attachment						鋭い	2.70
後乳頭の付着 Rear Attachment						鋭い	2.89
後乳頭の幅 Rear Udder Width						広い	3.86
乳器の懸垂 Udder Suspension						鋭い	0.76
乳器の深さ Udder Depth						鋭い	1.25
前乳頭の配置 Fore Teat Placement						鋭い	1.10
後乳頭の配置 Rear Teat Placement						鋭い	2.22
前乳頭の長さ Fore Teat Length						鋭い	0.82
体貌と骨格 Frame						鋭い	0.89
肢蹄 Feet & Legs						鋭い	1.90
乳用強健性 Dairy Strength						鋭い	0.24
乳器 Udder						鋭い	2.69
決定得点 Final Score						鋭い	0.69

娘牛表型平均 M11.830 F458 3.91% SNF1.012 8.56% P376 3.19% T79.4



RSF トレール キラ GP-81 乳器-82(2才) ロードスター ホツシヨツテル メリル ヨウダイ GP-82 乳器-81(2才) TLM ファンモード ロードスター GP-83 乳器-83(2才)
音更町 佐藤 秀光氏 所有 中札内村 (有) 中島生産組合 所有 帯広市 (有) 十勝ライブストックマネジメント 所有