

JP4H55951 BLF CVF MFF BYF CDF

# ジョージア



T-X(性選別)JP4H55951X



ティユー レディースマナー ジョージア  
TU LADYS-MANOR GEORGIA  
個体識別番号 1323209231 生年月日 H23.7.7生  
美瑛町 上田 登樹氏 繁殖

- エンドロード ビーコン ET EX-00  
END-ROAD BEACON ET
- ピックストーン ショツテル ET EX-98-GM-EXTRA  
EX-98-GM-EXTRA
- EX-VGLD LIKE HERSHFV ET
- エンドロード マーシャル バグ VG-BB-GMD-DGM  
END-ROAD MARSHALL BAG
- ティユー レディースマナー ジャガード ET VG-B7  
GUGT EX 305 M10.498 F076 3.7% P482 3.1% SNF 1.327 U.D%
- プラントビュー Z アーニット CRI ET  
BRAND-VIEW Z EARNT CRI ET
- ティユー レディースマナー ジェラート ET GP-03
- フジエンティクス エンシーノ ET SP  
ODGGENETICS ENCI-NO ET
- ティユー レディースマナー ジエネシス ET EX-00

## 2期連続GNTP No.1ビーコン息牛

- ★正確な肢蹄
- ★乳成分オールプラス
- ★高い耐久性成分
- ★安定した能力とバランス良い体型
- ★相性の良い交配:オーマン系、ゴールドウイン系、ボルトン系等の娘牛

産乳成分	乳代効果	F量	P量	肢蹄	決定得点
第2位	第8位	第7位	第1位	第3位	第13位

※形質別順位はNTP上位40位以内のもの

2017-08

**GNTP** +2,876  
Nippon Total Profit Index

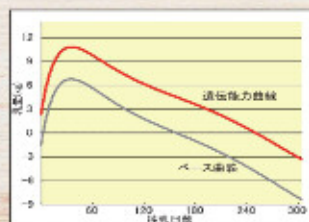
**長命連産効果** +67,399円  
Longevity/Fertility Effect

**乳代効果** +138,129円  
Milk Price Effect

**産乳成分** +2,672  
Production Component

**耐久性成分** +346  
Durability Component

**疾病繁殖成分** -142  
Health & Fertility Component

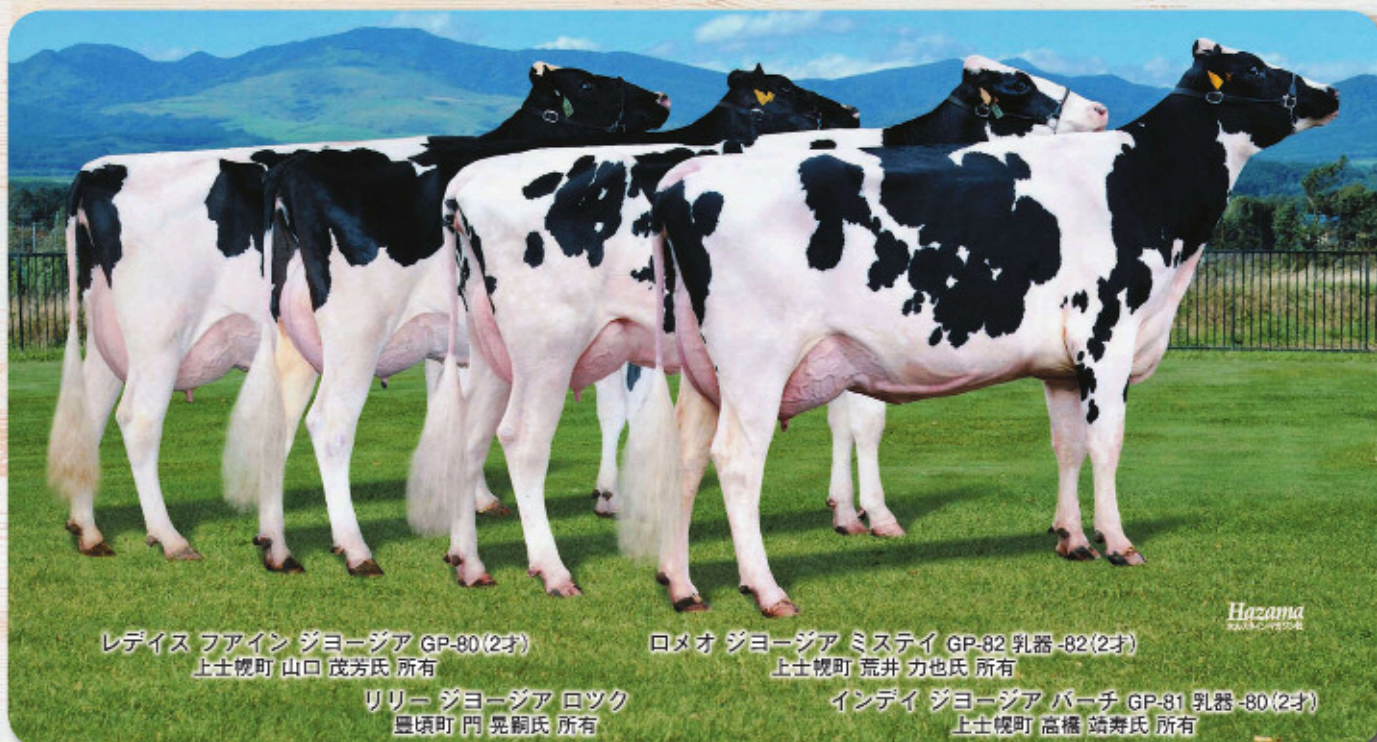


GEBV

62牛群 69頭 91%R	48牛群 53頭 82%R	産子難産率 6% 予測値
M +1.332	決定得点 +1.08	娘牛難産率 9% 34%R
F +67 +0.15%	体貌と骨格 +0.46	産子死産率 6% 63%R
SNF +122 +0.06%	肢蹄 +1.02	娘牛死産率 5% 42%R
P +53 +0.11%	乳用強健性 +0.83	初産娘牛受胎率 35% 60%R
	乳器 +0.99	空胎日数 161日 69%R

形質	-2	-1	0	1	2	SBV
高さ						0.88
胸の幅						0.52
体の深さ						0.28
鋭角性						1.74
B C S						1.79
尻の角度						0.48
坐骨の幅						1.73
後肢側望						1.32
後肢後望						3.72
蹄の角度						0.39
前肢の付着						0.55
後肢の付着						2.13
蹄の強さ						1.82
蹄の深さ						0.92
蹄の幅						0.34
蹄の長さ						0.15
蹄の幅						0.18
蹄の長さ						1.52
蹄の幅						0.71
蹄の長さ						2.73
蹄の幅						1.44
蹄の長さ						1.94
蹄の幅						2.07

気質 100 搾乳性 99 在群期間 100 66%R 泌乳持続性 +0.72 86%R 体細胞スコア 2.40



レディース ファイン ジョージア GP-80(2オ)  
上士幌町 山口 茂芳氏 所有

ロメオ ジョージア ミステイ GP-82 乳器-82(2オ)  
上士幌町 荒井 力也氏 所有

リリー ジョージア ロック  
豊頃町 門 晃嗣氏 所有

インデイ ジョージア パーチ GP-81 乳器-80(2オ)  
上士幌町 高橋 靖寿氏 所有

Hazama  
HAKU CREST





娘：インデイ ジョージア パーチ GP-81 乳器-80(2才)  
H25.9.20生 母の父：ガリスン 上士幌町 高橋 靖寿氏 所有



娘：リリー ジョージア ロック  
H25.8.13生 母の父：バツカイ 豊頃町 門 晃嗣氏 所有