

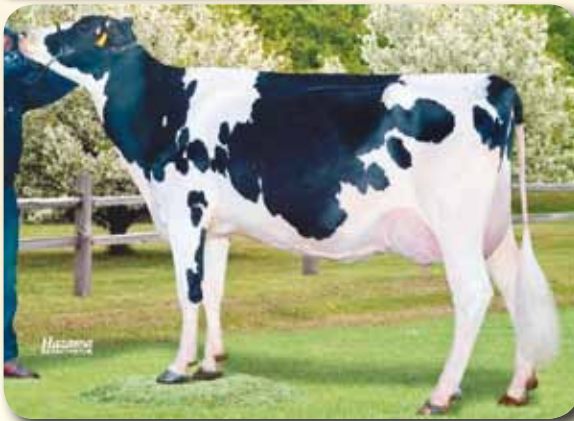
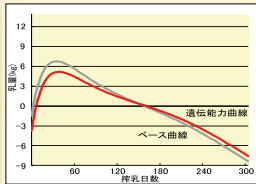
JP4H55867 BLF CVF MFF BYF CDF

# ファルサー



NLBC マンフッド ファルサー  
NLBC MANHOOD FARCEUR  
個体識別番号 026003329  
生年月日 H22.7.31生  
福島県(独)家畜改良センター 繁殖

ロングラングス オーマン オーマン ET VG-85-GM-EXTRA  
LONG-LANGS OMAN OMAN-ET  
オービー マンフッド ジャスティス ET EX-94-SP-GM  
O-BEE MANHOOD JUSTICE-ET  
ウイングウェイ マーチ ET VG-89  
WINNING-WAY MARCH-ET  
WHG ファッション フィナル エアレイド ET VG-86  
3.059 2X.356 M14.623 F542 3.7% P448 3.1% SNF1.272 8.7%  
SLODAM KURAND  
シルダー エアレイド EX-94-SP  
SILDAER AIRLEID-ET  
ラルマ フィンリー ファイアフライ ET EX-91-GMD  
RALMA FINLEY FIREFLY-ET  
オブサル フィンリー ET GM  
OBSAL FINLEY-ET  
ラルマダーハム ファイアボール ET EX-92-GMD-GM  
RALMA DURHAM FIREBALL-ET



娘：セジス ファルサー サリー  
H24.8.23生 母の父：デュランゴ 豊頃町 鈴木 教浩氏 所有

## 抜群の乳器

- ★乳成分オールプラス
- ★高い繁殖性
- ★在群期間102
- ★相性の良い交配：ボルトン系、ゴールドウイン系、エモーション等の娘牛

疾病繁殖成分	SNF%
第3位	第11位
P%	空胎日数
第9位	第2位

2019-02

**G N T P** +1,238  
Nippon Total Profit index

長命連産効果 +59,123円  
Longevity/Fertility Effect

乳代効果 +8,303円  
Milk Price Effect

産乳成分 +782  
Production Component

耐久性成分 +257  
Durability Component

疾病繁殖成分 +199  
Health & Fertility Component

産子難産率 7% 76%R  
Sire Calving Ease

娘牛難産率 7% 43%R  
Daughter Calving Ease

産子死産率 10% 97%R  
Sire Stillbirth

娘牛死産率 6% 55%R  
Daughter Stillbirth

初産娘牛受胎率 46% 59%R  
Concso Fec and Fert Concso

空胎日数 117日 63%R  
Days Open after First Calving

気質 100  
Temperament

搾乳性 100  
Milking Speed

在群期間 102 63%R  
Herd Life

泌乳持続性 +1.50 87%R  
Lactation Persistence

体細胞スコア 1.96  
S.C.S.

GEV

60牛群 70頭 92%R 40牛群 46頭 80%R

M -65 決定得点 +0.53  
Final Score

F +14 +0.17% 体貌と骨格 -0.86  
F. F. a. m. e.

SNF +16 +0.23% 肢蹄 +0.19  
Feet & Legs

P +18 +0.21% 乳用強健性 -0.04  
Dairy Strength

乳器 +1.19  
Mammary System

形質	低	-2	-1	0	1	2	高	SBV
高さ	低い						高い	0.05
胸の幅	狭い						広い	0.93
体の深さ	浅い						深い	0.25
鋭角性	鋭い						鈍い	0.47
B C S	痩せ						肥満	0.60
尻の角度	坐骨高						坐骨低	1.93
坐骨の幅	狭い						広い	1.09
後肢側望	飛脚						曲脚	0.18
後肢後望	飛脚						曲脚	0.32
蹄の角度	小さい						大きい	0.19
前乳房の付着	弱い						強い	1.00
後乳房の高さ	低い						高い	0.95
後乳房の幅	狭い						広い	0.47
乳房の懸垂	弱い						強い	3.15
乳房の深さ	浅い						深い	1.76
前乳房の配置	外付						内付	1.24
後乳房の配置	外付						内付	1.80
前乳房の長さ	短い						長い	0.30
体貌と骨格	低い						高い	1.29
肢蹄	低い						高い	0.58
乳用強健性	低い						高い	0.06
乳器	低い						高い	2.31
決定得点	低い						高い	1.16

娘牛表型平均 M10.381 F413 4.00% SNF908 8.76% P346 3.34% T79.0

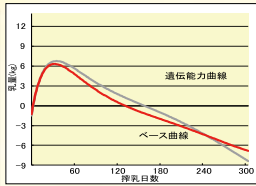
JP4H56348 BLF CVF MFF BYF CDF

# アラモード



TLM アラモード  
TLM A LA MODE  
個体識別番号 1362113070  
生年月日 H24.9.20生  
帯広市(有)十勝ライブストックマネジメント 繁殖

トップジーン ゴールド オア ET  
PREIDEAL GOLDWIN GP-84-GM-EXTRA  
DRAEDALE GOLDWIN  
ラルマ クリスマス クッキー ET VG-89-DDM  
RALMA CHRISTMAS COOKIE-ET  
ハッピーバー チャンプモード ET EX-90  
HAPPIEBAR CHAMP MODE-ET  
カルブレットアイ H H チャンピオン ET EX-EXTRA  
CALBRETTI H H CHAMPION  
フレッドバレー スカイーフ モード ET VG-86  
DONNANDALE SKYCHIEF ET  
ドナンダール スカイーフ ET EX-EXTRA  
DONNANDALE SKYCHIEF ET  
フラドンタブ モード ET EX-26-35\*  
FRADON TAB MAUDE ET



娘：TLM ウィットニー アラモード  
H27.6.5生 母の父：ジェスロ 帯広市(有)十勝ライブストックマネジメント 所有  
第48回十勝総合畜産共進会 第9部後代検定娘牛2歳クラス 1等賞1席&ベストアダマ

## ゴールド・オア×“モード”ファミリー

- ★曾祖母は準オール・カナディアン
- & 準々オール・アメリカン
- ★娘牛はショウで活躍中
- ★正確な骨格
- ★高い乳用強健性

体貌と骨格	乳用強健性
第7位	第3位
決定得点	
第16位	

2019-02

**G N T P** -210  
Nippon Total Profit index

長命連産効果 +19,935円  
Longevity/Fertility Effect

乳代効果 -15,981円  
Milk Price Effect

産乳成分 -399  
Production Component

耐久性成分 +251  
Durability Component

疾病繁殖成分 -62  
Health & Fertility Component

産子難産率 7% 36%R  
Sire Calving Ease

娘牛難産率 8% 36%R  
Daughter Calving Ease

産子死産率 6% 73%R  
Sire Stillbirth

娘牛死産率 6% 44%R  
Daughter Stillbirth

初産娘牛受胎率 34% 56%R  
Concso Fec and Fert Concso

空胎日数 157日 63%R  
Days Open after First Calving

気質 100  
Temperament

搾乳性 100  
Milking Speed

在群期間 101 57%R  
Herd Life

泌乳持続性 +0.73 83%R  
Lactation Persistence

体細胞スコア 2.02  
S.C.S.

GEV

44牛群 53頭 89%R 21牛群 28頭 75%R

M -257 決定得点 +1.09  
Final Score

F +11 +0.21% 体貌と骨格 +1.54  
F. F. a. m. e.

SNF -23 +0.05% 肢蹄 -0.08  
Feet & Legs

P -17 -0.11% 乳用強健性 +1.67  
Dairy Strength

乳器 +1.13  
Mammary System

形質	低	-2	-1	0	1	2	高	SBV
高さ	低い						高い	2.51
胸の幅	狭い						広い	2.10
体の深さ	浅い						深い	2.45
鋭角性	鋭い						鈍い	2.67
B C S	痩せ						肥満	0.34
尻の角度	坐骨高						坐骨低	0.62
坐骨の幅	狭い						広い	1.78
後肢側望	飛脚						曲脚	2.26
後肢後望	飛脚						曲脚	0.16
蹄の角度	小さい						大きい	1.61
前乳房の付着	弱い						強い	2.43
後乳房の高さ	低い						高い	0.46
後乳房の幅	狭い						広い	0.66
乳房の懸垂	弱い						強い	0.80
乳房の深さ	浅い						深い	1.96
前乳房の配置	外付						内付	0.58
後乳房の配置	外付						内付	1.29
前乳房の長さ	短い						長い	0.84
体貌と骨格	低い						高い	2.31
肢蹄	低い						高い	0.25
乳用強健性	低い						高い	3.06
乳器	低い						高い	2.20
決定得点	低い						高い	2.38

娘牛表型平均 M10.867 F431 3.97% SNF932 8.58% P341 3.13% T80.0