

JP4H55789 BLF CVF MFF BYF CDF

ブレイン



T-X(性選別)JP4H55789X



ケネカランド テンプトレス ブレイン
KENKA-LAND TEMPTRESS BRAIN
個体識別番号 1263315528 生年月日 H23.1.23生
中標津町(株)ケネカランド 繁殖

- シャールステール スーパーステイション ET GM
CHARLES SUPERSTITION TV TL TY
- エンドロード PVF ボリウアー ET EX-85-SP-GM
END-ROAD PVF BOLIVER TV TL TY
- シャールステール スウィート スター VG-85-DDM
CHARLES-SCALE SWEET STAR
- ケネカランド テンプトレス ランディー ET BP-80
2.027 2X 305 M11,998 F454 3.8% P357 3.0% SNF 1.012 8.4%
- ランスロット ET BP-GM
LANCLOTT
- ハビイースト テンプトレス ホワイトティ ET VG-88
- アップルイス ジェット ストリーム ET VG-87-GM-8P
APPLDUG JET STREAM ET
- ハビイースト テンプトレス ラム ET VG-85

アウトクロス&高い繁殖疾病成分

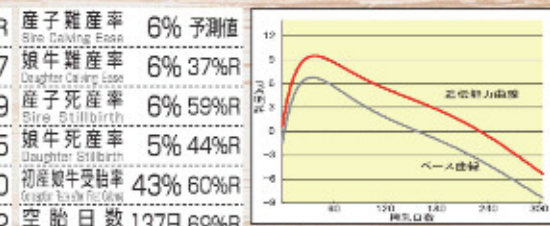
- ★低い体細胞スコア1.45
- ★スーパー × ランスロット × ジェット・ストリームの異色なクロス
- ★相性の良い交配：ゴールドウイン系、ボルトン系、オーマン系、プラネット系、モンブラン等の娘牛

疾病繁殖成分	SNF%	体細胞スコア	空胎日数
第2位	第17位	第1位	第10位

※形質別順位はNTP上位40位以内のもの

GNTP Nippon Total Profit Index	+1,715
長命連産効果 Longevity/Fertility Effect	+55,039円
乳代効果 Milk Price Effect	+92,293円
産乳成分 Production Component	+1,620
耐久性成分 Durability Component	-56
疾病繁殖成分 Health & Fertility Component	+151

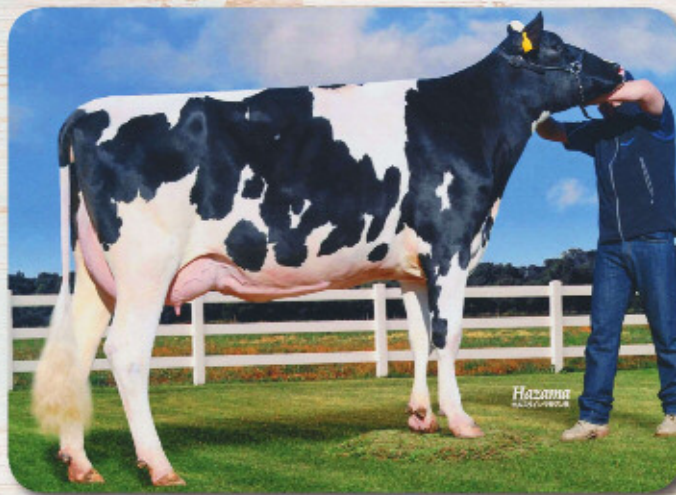
GEBV	50牛群 65頭 91%R	52牛群 57頭 83%R	産子雑産率 Sire Calving Ease	6% 予測値	
M	+901	決定得点 Final Score	-0.47	娘牛雑産率 Daughter Calving Ease	6% 37%R
F	+34 -0.01%	体貌と骨格 Final Score	-1.49	産子死産率 Sire Stillbirth	6% 59%R
SNF	+90 +0.13%	肢蹄 Foot & Legs	-0.35	娘牛死産率 Daughter Stillbirth	5% 44%R
P	+35 +0.05%	乳用強健性 Dairy Strength	-0.80	初産娘牛受胎率 Grade 50% FC: Cow	43% 60%R
		乳器 Mammary System	+0.02	空胎日数 Days Open After Fst. Calving	137日 69%R
	気質 101 搾乳性 99 在群期間 101.67%R	泌乳持続性 +0.63 85%R	体細胞スコア S	1.45	



祖母：ハビイースト テンプトレス ホワイトティ ET VG-86
3.08才 2X 365 M19,549 F781 4.0% P653 3.3% SNF1,708 8.7%

形質	-2	-1	0	1	2	SBV
高き stature						0.74
胸の幅 chest width						2.39
体の深さ body depth						2.27
鋭角性 angularity						0.57
B C S body capacity score						0.80
尻の角度 rump angle						2.54
坐骨の幅 pin width						0.85
後肢傾度 rear legs side view						3.43
後肢後姿 rear legs rear view						3.74
蹄の角度 foot angle						0.31
前蹄の付着 fore attachment						0.17
後蹄の深さ rear hoof depth						0.89
後蹄の幅 rear hoof width						0.79
乳房の深さ udder depth						1.13
乳房の幅 udder width						0.18
乳房の位置 rear teat placement						1.43
乳房の配置 rear teat placement						0.74
乳房の長さ front teat length						0.74
体貌と骨格 frame						2.28
肢蹄 foot & legs						0.94
乳用強健性 dairy strength						1.38
乳器 udder						0.03
決定得点 final score						0.90

娘牛表型平均 M11,641 F447 3.85% SNF1,009 8.67% P376 3.24% T77.4



娘：テツチエ ソル リブ チャンプ GP-82 乳器-82(2才)
H25.8.29生 母の父：チャンピオン 大樹町(農)マジカナファーム 所有

※T-Xとは、(一社)ジェネティクス北海道が製造・加工し、(株)十勝家畜人工授精所が販売する性選別精液です。