

JP2H56211 BLF CVF MFF BYF CDF

# Jire バベツジ



NLBC バルサ バベツジ  
NLBC BARCA BABBAGE  
個体識別番号1364736345 生年月日H23.06.01生  
新ひたか町(株)東畜改良センター 飼育牧場 繁殖

第17位 GNTF  
産乳成分 第9位 P量 第3位

- ロトオーロック バルバドス ET GP-80-8P
- ハイデンビュー ベスト Fx-84
- ロールド エア-ゾン プリス ET VG-88
- ミノ バブル トイ プラネット G1-145
- エンセナダ タブー フラネット ET EX-80 EXTRA GM
- WHG バブル モースト トイストーリー ET GP-81
- ジェニールー MRSHL トイストーリー ET GP-80
- アールイーダブリュー ビヨッセ ET Fx-80-N04

## 国内唯一！バルバドス息牛

- ★機能的な乳器の改良
- ★産子難産率6%
- ★高いP量&率
- ★相性の良い交配:シヨツテル系、バクスター系、ボルトン系等の娘牛

2017-08

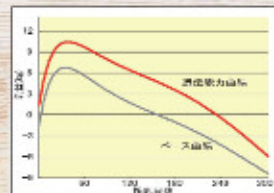
**GNTF** +2,146  
Nippon Total Profit Index  
**長命連産効果** +60,359円  
Longevity/Fertility Effect  
**乳代効果** +118,845円  
Milk Price Effect

産乳成分 +2,213  
Production Component  
耐久性成分 +81  
Durability Component  
疾病繁殖成分 -148  
Health & Fertility Component

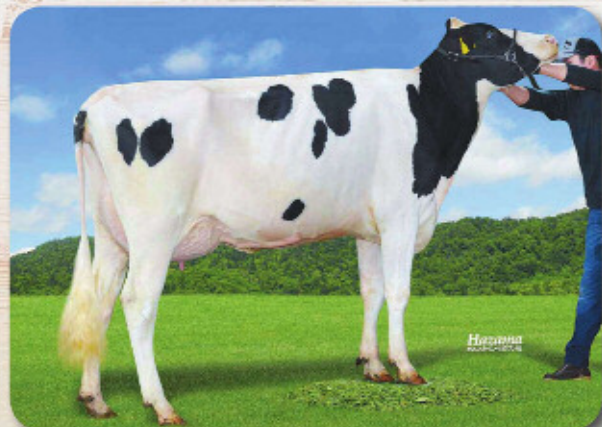
GEBV

51牛群 62頭 90%R  
M +1,212  
F +39 -0.07%  
SNF +120 +0.10%  
P +51 +0.13%

気質 101  
Temperament  
搾乳性 98  
Milking Speed  
在群期間 101 60%R  
Hard Life  
泌乳持続性 -0.20 64%R  
Lactation Persistence



体細胞スコア 2.13



娘:ハイセン バベツジ ダイア GP-80 乳器-80(2オ)  
H25.10.16生 浦祝町 二瓶 雅之氏 所有

40牛群 46頭 80%R

決定得点 +0.19  
Final Score  
体貌と骨格 -0.49  
Frame  
肢蹄 -0.06  
Feet & Legs  
乳用強健性 -0.60  
Lactation Strength  
乳器 +0.52  
Mammary System  
産子難産率 6% 予測値  
Sire Calving Ease  
娘牛難産率 6% 24%R  
Daughter Calving Ease  
産子死亡率 5% 49%R  
Sire Stillbirth  
娘牛死亡率 5% 32%R  
Daughter Stillbirth  
初産娘牛受胎率 28% 54%R  
First Calf Conception Rate  
空胎日数 167日 64%R  
Days Open to First Calving

形質	-2	-1	0	1	2	SBV
高き	高い				高い	0.48
胸の幅	広い				広い	1.11
体の深さ	深い				深い	1.34
鋭角性	鋭い				鋭い	1.01
B C S	鋭い				鋭い	0.88
尻の角度	鋭い				鋭い	0.12
坐骨の幅	広い				広い	1.30
後肢位置	鋭い				鋭い	3.37
後肢位置	鋭い				鋭い	0.70
蹄の角度	鋭い				鋭い	1.34
前肢付着部	鋭い				鋭い	0.59
後肢付着部	鋭い				鋭い	0.52
乳房の幅	広い				広い	2.09
乳房の長さ	長い				長い	0.30
乳房の深さ	深い				深い	0.69
乳房の広さ	広い				広い	0.12
乳房の厚さ	厚い				厚い	0.83
乳房の長さ	長い				長い	1.40
乳房の幅	広い				広い	0.75
乳房の深さ	深い				深い	0.17
乳房の広さ	広い				広い	1.03
乳房の厚さ	厚い				厚い	1.00
決定得点	高い				高い	0.36

娘牛表型平均 M11,239 F428 3.61% SNF 971 6.65% P388 3.29% T78.9

## New JP2H56641 BLF CVF MFF BYF CDF

# Jire ファルシオン



NLBC スター ファルシオン ET  
NLBC SUDER FALCHION  
個体識別番号1364733353 生年月日H24.07.28生  
福島県(株)東畜改良センター 繁殖

第21位 GNTF  
乳器 第1位 決定得点 第1位

- バーアードン スーダン CRI ET 8P
- リックスター シヤマー ET G-77
- ワンドローズ SLR シュガリー ET VG-88
- WHG アッシュン ゴリー スーパー ET VG-88
- シャールステール スーパーステーション ET GM
- ラルマ ゴールドウィン カーライ ET VG-88-DDM
- プレイデル ゴールドウィン GP-84-GM-EXTRA
- ラルマ クリスマス クッキー ET VG-88-DDM

## 好体型&高い耐久性成分

- ★能力&体型オールプラス
- ★高い体型改良度
- ★相性の良い交配:ゴールドウイン系、ページワイアー等の娘牛

2017-08

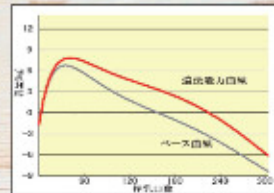
**GNTF** +2,079  
Nippon Total Profit Index  
**長命連産効果** +67,816円  
Longevity/Fertility Effect  
**乳代効果** +89,119円  
Milk Price Effect

産乳成分 +1,528  
Production Component  
耐久性成分 +491  
Durability Component  
疾病繁殖成分 +60  
Health & Fertility Component

GEBV

32牛群 39頭 85%R  
M +856  
F +39 +0.05%  
SNF +83 +0.10%  
P +30 +0.01%

気質 100  
Temperament  
搾乳性 101  
Milking Speed  
在群期間 101 56%R  
Hard Life  
泌乳持続性 +1.23 68%R  
Lactation Persistence



体細胞スコア 2.12



娘:バリエント デニソン ファルシオン GP-80 乳器-80(2オ)  
H26.9.19生 鹿迫町(株)国枝牧場 所有

27牛群 32頭 76%R

決定得点 +1.92  
Final Score  
体貌と骨格 +2.33  
Frame  
肢蹄 +0.67  
Feet & Legs  
乳用強健性 +1.81  
Lactation Strength  
乳器 +1.65  
Mammary System  
産子難産率 6% 予測値  
Sire Calving Ease  
娘牛難産率 6% 31%R  
Daughter Calving Ease  
産子死亡率 6% 54%R  
Sire Stillbirth  
娘牛死亡率 - -  
Daughter Stillbirth  
初産娘牛受胎率 40% 54%R  
First Calf Conception Rate  
空胎日数 135日 62%R  
Days Open to First Calving

形質	-2	-1	0	1	2	SBV
高き	高い				高い	3.00
胸の幅	広い				広い	1.55
体の深さ	深い				深い	2.24
鋭角性	鋭い				鋭い	2.47
B C S	鋭い				鋭い	1.09
尻の角度	鋭い				鋭い	1.36
坐骨の幅	広い				広い	1.98
後肢位置	鋭い				鋭い	1.66
後肢位置	鋭い				鋭い	1.12
蹄の角度	鋭い				鋭い	0.15
前肢付着部	鋭い				鋭い	1.44
後肢付着部	鋭い				鋭い	1.78
乳房の幅	広い				広い	3.03
乳房の長さ	長い				長い	0.34
乳房の深さ	深い				深い	2.64
乳房の広さ	広い				広い	0.96
乳房の厚さ	厚い				厚い	1.03
乳房の長さ	長い				長い	0.85
乳房の幅	広い				広い	3.58
乳房の深さ	深い				深い	1.80
乳房の広さ	広い				広い	3.14
乳房の厚さ	厚い				厚い	3.22
決定得点	高い				高い	3.66

娘牛表型平均 M11,774 F437 3.75% SNF1,016 8.65% P380 3.24% T80.0