

New

JP0H56736 BLF CVF MFF BYF CDF

# マツセイマーシャル



- コープ ボスサイド マツセイ ET  
CO-OP BOSSIDE MASSEY-ET
- マスコール ET  
MASCORL ET
- コインファームス イレナ CRI ET VG-85-DOO-GMD  
COYNE-FARMS YELENA CRI-ET
- ストレチア パーンズ ミラクル ET VG-87  
4.09 2X 365 M16.750 F577 3.7% P586 3.7% SNF1452 9.2%
- デュドック ミスター パーンズ ET VG-85-EXTRA  
DUDDOC MR BURNS-ET
- ストレチア マウイ マーシャル ET VG-87  
STREATIA MAUI MARSHALL ET
- マラン BW マーシャル ET VG-86-GM  
MARLA-THON BW MARSHALL-ET
- ミス マウイ ミラクル ET EX-91-DOO-GMD  
MISS MAUI MIRACLE-ET

ストレチア マツセイ マーシャル ET  
STREATIA MASSEY MARSHALL  
個体識別番号1383109120 生年月日H25.04.29生  
雄武町 坂口 和彦氏 繁殖

## マツセイ息牛デビュー

- ★高い乳成分率
- ★アウトクロス・ブル
- ★バランスの良い体型
- ★相性の良い交配：オーマン系、ゴールドウイン系、モーグル系、ナイアグラ息牛等の娘牛

疾病繁殖成分	F%	SNF%	P%	空胎日数	肢蹄
第12位	第10位	第2位	第2位	第3位	第6位

※形質別順位はNTP上位40位以内のもの

2018-08

**G N T P** +2,332  
Nippon Total Profit index

**長命連産効果** +78,519円  
Longevity/Fertility Effect

**乳代効果** +73,268円  
Milk Price Effect

**産乳成分** +2,040  
Production Component

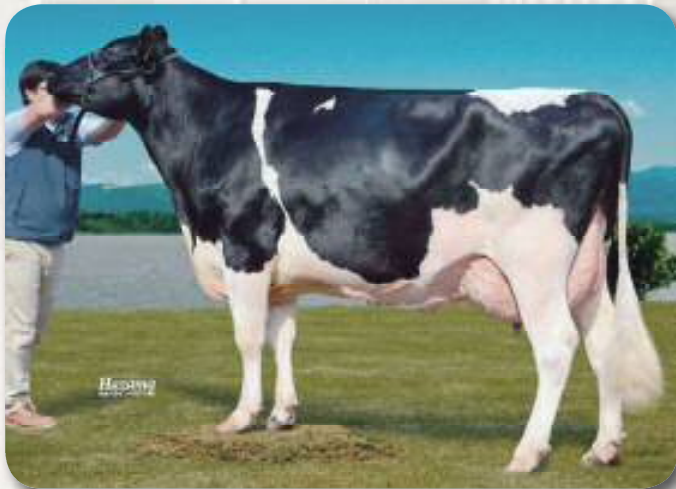
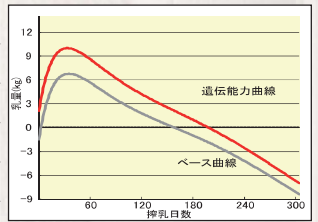
**耐久性成分** +230  
Durability Component

**疾病繁殖成分** +62  
Health & Fertility Component

GEBV

29牛群 35頭 85%R	27牛群 30頭 76%R	産子難産率 7% 予測値
M +513	決定得点 +1.02	娘牛難産率 6% 34%R
F +41 +0.20%	体貌と骨格 +0.82	産子死産率 6% 52%R
SNF +92 +0.38%	肢蹄 +0.73	娘牛死産率 - -
P +45 +0.29%	乳用強健性 +0.81	初産娘牛受胎率 43% 55%R
	乳器 +0.66	空胎日数 130日 62%R
気質 101 搾乳性 99 在群期間 101 57%R		
泌乳持続性 -0.66 69%R	体細胞スコア 2.05	

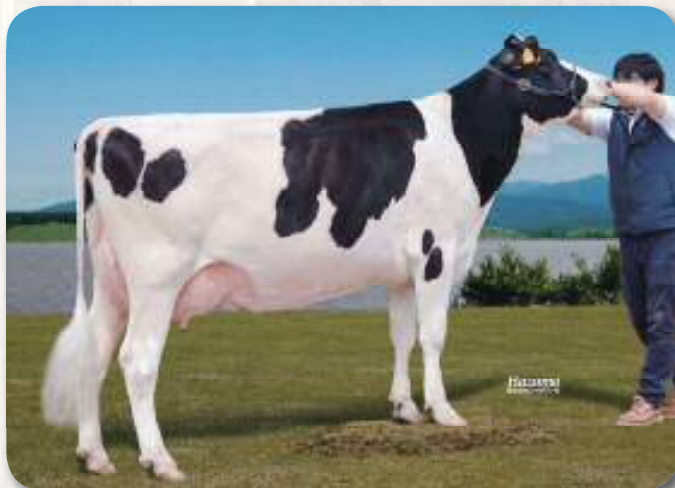
産子難産率	7% 予測値
娘牛難産率	6% 34%R
産子死産率	6% 52%R
娘牛死産率	- -
初産娘牛受胎率	43% 55%R
空胎日数	130日 62%R



娘：アイス タイロー マツセイ マーシャル GP-80 乳器-79(2才)  
H27.8.9生 母の父：フレディー 大樹町 梶沢 明宏氏 所有

形質	-2	-1	0	1	2	高い	低い	SBV
高さ Stature						高い	低い	0.03
胸の幅 Chest Width						広い	狭い	1.73
体の深さ Body Depth						深い	浅い	1.62
鋭角性 Angularity						鋭い	鈍い	0.95
B C S Body Condition Score						太い	痩せ	1.14
尻の角度 Rump Angle						坐骨高	坐骨低	1.18
坐骨の幅 Pin Width						広い	狭い	4.13
後肢側望 Rear Legs Side View						直飛	曲飛	0.40
後肢後望 Rear Legs Rear View						まっすぐ	曲がる	0.91
蹄の角度 Foot Angle						大きい	小さい	0.34
前乳房の付着 Fore Attachment						強い	弱い	0.02
後乳房の高さ Rear Attachment Height						高い	低い	0.93
後乳房の幅 Rear Attachment Width						広い	狭い	2.18
乳房の懸垂 Median Suspension						強い	弱い	1.20
乳房の深さ Udder Depth						浅い	深い	0.38
前乳房の配置 Front Teat Placement						内付	外付	1.06
後乳房の配置 Rear Teat Placement						内付	外付	0.16
前乳房の長さ Front Teat Length						長い	短い	1.02
体貌と骨格 Frame						高い	低い	1.26
肢蹄 Feet & Legs						高い	低い	1.97
乳用強健性 Dairy Strength						高い	低い	1.41
乳器 Udder						高い	低い	1.28
決定得点 Final Score						高い	低い	1.95

娘牛表型平均 M11,115 F438 3.96% SNF977 8.78% P373 3.36% T79.4



娘：ダビドソン マツセイ マーシャル マキシム GP-81 乳器-82(2才)  
H27.8.16生 母の父：デニス 別海町 松木 吉孝氏 所有

