

JP0H56736 BLF CVF MFF BYF CDF

マツセイマーシャル

第16位
GNTP



コープ ボスサイド マツセイ ET
CO-OP BOSSIDE MASSEY-ET
マスコール ET
MASCOL ET
コインファームス イレナ CRI ET VG-85-DOM-GMD
COYNE-FARMS YELENA CRI-ET
ストレチア パーンズ ミラクル ET VG-87
4.09 F 2X 365 M15.730 F577 3.7% P586 3.7% SNF1452 9.2%
デコドック ミスター パーンズ ET VG-85-EXTRA
DUDOC MR BURNS-ET
ストレチア マウイ マーシャル ET VG-87
STREATIA MAUI MARSHALL ET
マラソン BW マーシャル ET VG-86-GM
MARA-THON BW MARSHALL-ET
ミス マウイ ミラクル ET EX-91-DOM-GMD
MISS MAUI MIRACLE-ET

ストレチア マツセイ マーシャル ET
STREATIA MASSEY MARSHALL
個体識別番号1383109120 生年月日H25.04.29生
雄武町 坂口 和彦氏 繁殖

2019-02

GNTP Nippon Total Profit index	+2,433
長命連産効果 Longevity/Fertility Effect	+77,090円
乳代効果 Milk Price Effect	+75,875円
産乳成分 Production Component	+2,178
耐久性成分 Durability Component	+170
疾病繁殖成分 Health & Fertility Component	+85

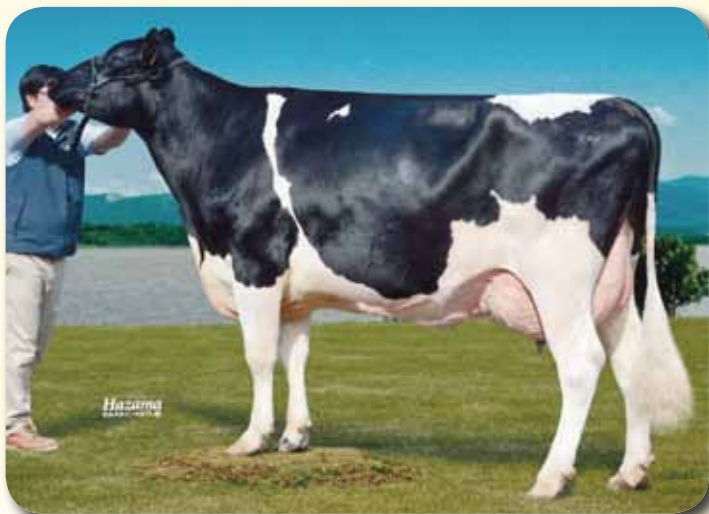
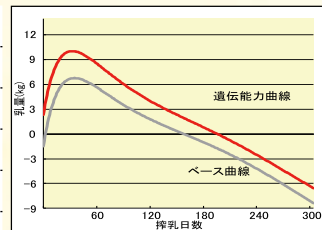
GEBV

35牛群 43頭 87%R	32牛群 38頭 78%R	産子難産率 7% 予測値
M +504	決定得点 +0.65	Sire Calving Ease
F +44 +0.25%	Final Score	娘牛難産率 6% 34%R
SNF +96 +0.42%	体貌と骨格 +0.61	Daughter Calving Ease
P +48 +0.33%	肢蹄 +0.43	産子死産率 6% 52%R
	乳用強健性 +0.69	Sire Stillbirth
	乳器 +0.56	娘牛死産率 5% 35%R
		Daughter Stillbirth
		初産娘牛受胎率 44% 56%R
		Conception Rate after First Calfing
		空胎日数 126日 60%R
		Days Open after First Calfing

気質 101 搾乳性 98 在群期間 101 62%R
Temperament Milking Speed Herd Life

泌乳持続性 -0.69 77%R 体細胞スコア 2.06
Lactation Persistency S C S

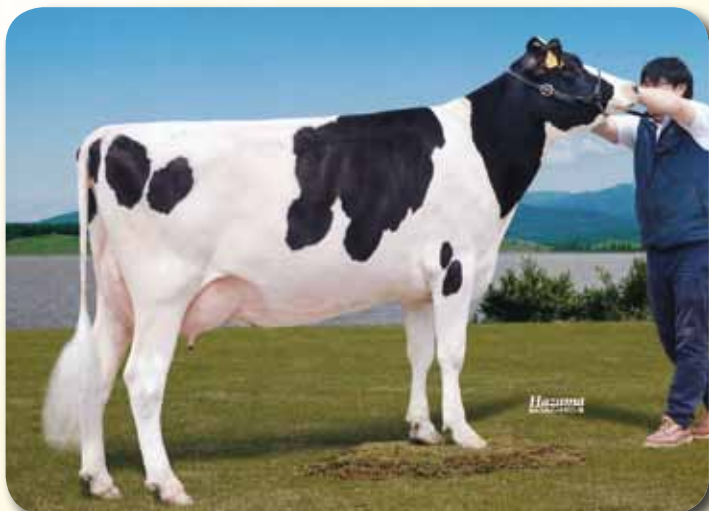
※形質別順位はNTP上位40位以内のもの



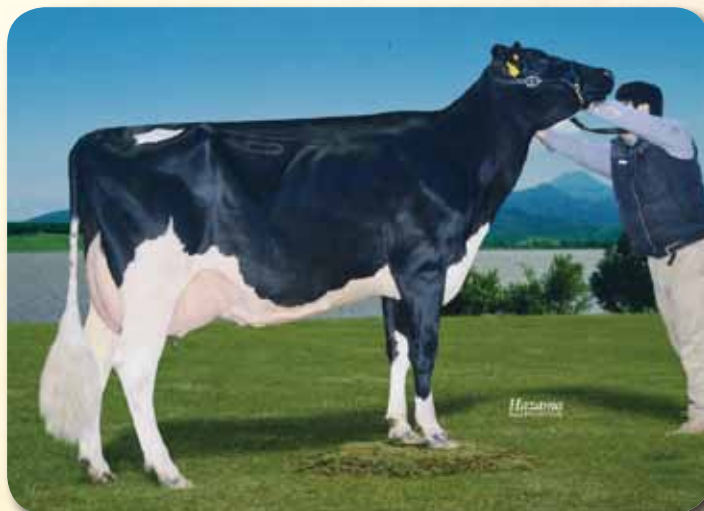
娘：アイス タイロー マツセイ マーシャル GP-80 乳器-79(2才)
H27.8.9生 母の父：フレディー 大樹町 梶沢 明宏氏 所有

形質	-2	-1	0	1	2	SBV
高さ Stature	低い Short				高い High	0.09
胸の幅 Chest Width	狭い Narrow				広い Wide	1.47
体の深さ Body Depth	浅い Shallow				深い Deep	1.65
鋭角性 Angularity	欠く Non-Angular				當む Angular	1.00
B C S Body Condition Score	痩せ Lean		0.2		肥え Fat	0.60
尻の角度 Rump Angle	坐骨高 High			0	坐骨低 Low	1.03
坐骨の幅 Pin Width	狭い Narrow				広い Wide	3.51
後肢側望 Rear Legs Side View	直飛 Straight	0.3			曲飛 Curved	0.13
後肢後望 Rear Legs Rear View	高蹄着 High Hocks				まっすぐ Flat	0.85
蹄の角度 Foot Angle	小さい Small				大きい Large	0.58
前乳房の付着 Fore Attachment	弱い Weak				強い Strong	0.30
後乳房の高さ Rear Attachment Height	低い Low				高い High	0.74
後乳房の幅 Rear Attachment Width	狭い Narrow				広い Wide	1.68
乳房の懸垂 Median Suspension	弱い Weak				強い Strong	1.04
乳房の深さ Udder Depth	深い Deep				浅い Shallow	0.40
前乳頭の配置 Front Teat Placement	外付 Wide		0.2		内付 Close	0.91
後乳頭の配置 Rear Teat Placement	外付 Wide	0.4			内付 Close	0.07
前乳頭の長さ Front Teat Length	短い Short			0.4	長い Long	0.94
体貌と骨格 Frame	低い Low				高い High	0.91
肢蹄 Feet & Legs	低い Low				高い High	1.30
乳用強健性 Dairy Strength	低い Low				高い High	1.27
乳器 Udder	低い Low				高い High	1.08
決定得点 Final Score	低い Low				高い High	1.41

娘牛表型平均 M10.899 F432 3.98% SNF960 8.81% P368 3.38% T79.3



娘：ダビドソン マツセイ マーシャル マキシム GP-81 乳器-82(2才)
H27.8.16生 母の父：デニス 別海町 松木 吉孝氏 所有



娘：デイベロツプ サイド マツセイ GP-81 乳器-81(2才)
H27.9.24生 母の父：アルタロス 美瑛町 (株) 稲川牧場 所有