

New

D-917580 BLF CVF BYF CDF A2A2

プレゼント RED

第9位  
RED  
ランキング

高能力&高体型 REDブル

- ★高い泌乳能力
- ★優れた肢蹄&乳器
- ★ドイツレッドランキング 第9位
- ★相性の良い交配:Mr.バーンズ系、  
ストーム系、デイストライ系等の  
娘牛

性選別精液 D-917580X



ST プレゼント RED  
ST PRESENT RED  
DEU538324080  
H26.02.18生

- ベルベディアー パーフェクト アイコ ET
- BELVEDERE PERFECT AIKO-ET
- パツジャーブラツフ ファニー フレディー
- BADGER-BLUFF FANNY FREDDIE
- KHW ゴールドウイン アイコ ET EX-91-2E-DOM-4\*
- KHW GOLDWYN AIKO-ET
- ST ラーラ 281 GP-84
- ユーブ オーマン ローガン ET GM-SP
- CO-OP OMAN LOGAN-ET
- ST リサ 139 VG-86
- ドミネーター
- DOMINATOR
- リセラ 30 EX-91

2020-08 ドイツ

R Z G 142

N T P +2,639

生産利益指数	泌乳能力	体型	体細胞スコア	生産寿命	娘牛の繁殖性	娘牛の分娩	健康	ロボット
RZE	RZM	RZE	RZS	RZN	RZR	RZKm	RZHealth	RZRobot
1,424	144	119	99	109	91	99	107	-
95%	98%	91%	96%	83%	79%	90%	70%	-

EBV

287牛群 640頭 98%R	76牛群 175頭 91%R
M +1,238kg	乳用性 113
F +83kg +0.33%	体 104
P +50kg +0.07%	肢蹄 116
	乳器 115

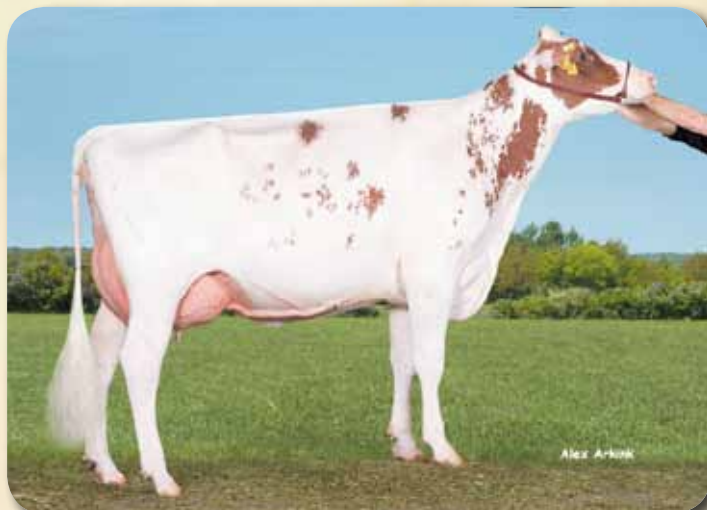
受胎能力	95	79%R
初回授精出産率	88	87%R
搾乳速度	107	90%R
気質	106	79%R
産子分娩難易	102	
娘牛分娩難易	98	
産子死産率	98	
娘牛死産率	100	

形質	程度	85	90	95	100	105	110	115	程度	EBV
高	低い				■				高い	98
乳用性	欠く					■			富む	108
体の深さ	浅い				■				深い	99
強さ	弱い				■				強い	99
尻の角度	坐骨高						■		坐骨低	93
尻の幅	狭い						■		広い	105
後肢側望	直飛						■		曲飛	115
蹄の角度	小さい						■		大きい	105
飛節の質	動いている						■		鮮明	109
後肢後望	飛節寄る						■		平行	104
歩様	跛行						■		良好	115
後乳房の高さ	低い						■		高い	121
けん垂靱帯	弱い						■		強い	110
前乳頭の配置	外付						■		内付	115
後乳頭の配置	外付						■		内付	115
前乳房の付着	弱い						■		強い	108
乳房の深さ	深い						■		浅い	99
乳頭の長さ	短い						■		長い	94

\*RZG・RZM・RZE・RZS・RZN・RZR・乳用性・体・肢蹄・乳器は、100を平均とした場合の値



娘：ST アルワイン



娘：リメット VG-85