

D-573003 BLF CVF BYF CDF RDC PP A2A2 BB

モット PP

ゲノム



コーボン モット PP ET
KOEON MOTTO PP ET
NLD685695568
H29.06.11生

- ミッション P ET
- MISSION P ET
- ビューホーム デー ミズリー ET
- VIEW-HOME DAY MISSOURI-ET
- マヤ P 802 ET
- MAYA P 802 ET
- コーボン PB P ミッドナイト 29
- KOEON PB P MIDNITE 29
- ビューホーム パワーボール P ET
- VIEW-HOME POWERBALL-P-ET
- コーボン EP P ミッドナイト 13 ET
- KOEON EP P MIDNITE 13 ET
- ジェネレーションズ エピック ET EX-94-ST
- GENERATIONS EPIC ET
- コーボン エルビーワイ ビー ミッドナイト 4
- KOEON LBY P MIDNITE 4

2019-08 ドイツ

gRZG 141

EBV

0牛群 0頭 73%R	0牛群 0頭 63%R
M +1,560kg	乳 用 性 123
F +59kg -0.03%	体 97
P +57kg +0.04%	肢 蹄 104
	乳 器 123

受胎能力	101	53%R
初回授精出産率	104	37%R
搾乳速度	93	71%R
気 質	102	53%R
産子分娩難易	99	
娘牛分娩難易	116	
産子死産率	101	
娘牛死産率	108	

泌乳能力	体型	体細胞スコア	生産寿命	娘牛の繁殖性	娘牛の分娩	健康	ロボット
RZM	RZE	RZS	RZN	RZR	RZKm	RZHealth	RZRobot
141	118	107	107	102	112	105	-
73%	63%	76%	66%	53%	61%	57%	-

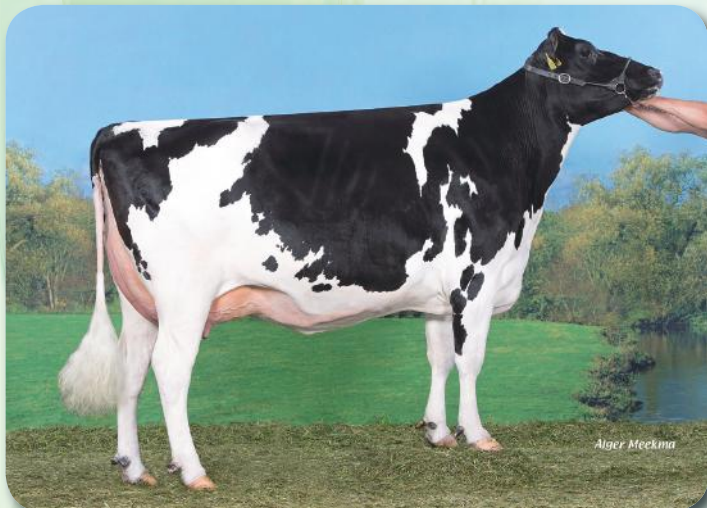
無角ホモ遺伝子・PP

- ★“ヒラリー”ファミリー
- ★アウトクロスで広く交配可能
- ★高い泌乳能力
- ★付着の強い&底面の高い乳器

性選別精液 D-573003X

形質	程度	85	90	95	100	105	110	115	程度	EBV
高 さ	低い								高い	130
乳 用 性	欠く								富む	123
体 の 深 さ	浅い								深い	97
強 さ	弱い								強い	93
尻 の 角 度	坐骨高								坐骨低	119
尻 の 幅	狭い								広い	112
後 肢 側 望	直飛								曲飛	114
蹄 の 角 度	小さい								大きい	96
飛 節 の 質	動いている								鮮明	109
後 肢 後 望	飛節寄る								平行	103
歩 様	跛行								良好	105
後乳房の高さ	低い								高い	119
けん垂靱帯	弱い								強い	108
前乳頭の配置	外付								内付	108
後乳頭の配置	外付								内付	118
前乳房の付着	弱い								強い	118
乳房の深さ	深い								浅い	117
乳頭の長さ	短い								長い	105

*RZG・RZM・RZE・RZS・RZN・RZR・乳用性・体・肢蹄・乳器は、100を平均とした場合の値



祖母：コーボン EP ピー ミッドナイト 13 ET



曾祖母：コーボン LBY ピー ミッドナイト 4