

80H341 A2A2 AA RDC PP

マクデビット PP **ゲノム**

性選別精液 586H0341 4M



ハルステール B マクデビット PP ET
HULSDALE B MCDAVID PP ET
CAN14168125
R4.01.22生

無角ホモ遺伝子・PP

- ★カナダ・ゲノミックヤングサイア
- ★抜群の体型&乳器&肢蹄&尻の改良度
- ★乳成分率オールプラス ★アウトクロスブル

ボーグ A2P2 PP ET

- チエリーリリー ジップラスター P ET
- シルバーリτζ デューク エルザ P ET VG-87-5*
- ハルステール B ミランド マカラ PP ET VG-87
- クームブーナ ジビット ミラノ PP ET
- ハルステール B サイエンス マラキ P EX-91
- ブライヒル サイエンス P ET ST
- ハルステール B ウインドブルック マハ EX-93-4E

2024-08 カナダ

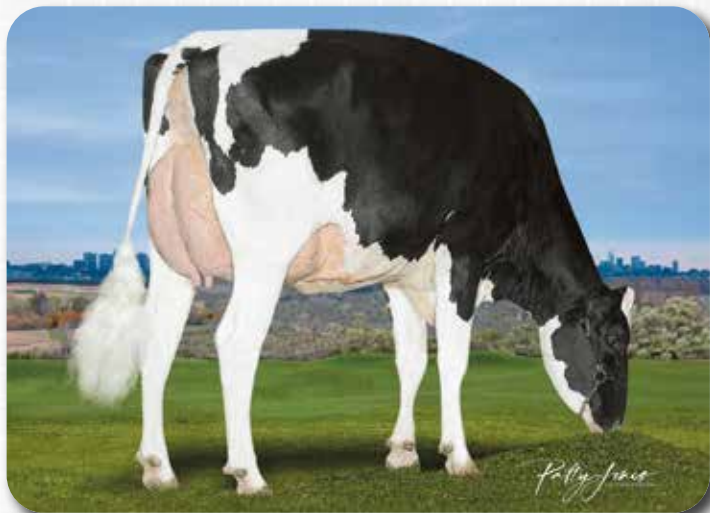
GPLPI +3,074

GPA

	84%R		81%R
M	+227	体型指数	+13
F	+40 +0.26%	乳器	+10
P	+6 -0.01%	肢蹄	+10
		乳用強健性	+6
		尻	+11

形質	程度-10	-5	0	5	10	程度	GPA
乳房底面傾斜						逆傾斜	3R
乳房の深さ						浅い	3S
乳房の質						柔らかい	8
中央懸垂						強い	7
前乳房の付着						強い	8
前乳頭の配置						内付	0
後乳房の高さ						高い	8
後乳頭の配置						広い	9
乳頭の長さ						長い	3L
蹄の角度						大きい	5
踵の深さ						深い	6
骨質						平骨	4
肢側望直						曲飛	-1S
後肢後望						まわく	6
前肢前望						まわく	-2K
歩高						良好	5
前駆の高さ						高い	5T
胸体の幅						高い	0
体の深さ						深い	1
肋骨の構造						深い	3
腰の強さ						強い	4
尻の角度						強い	7
坐骨の位置						低い	5L
尻の幅						広い	9
尻の位置						前方	8A

在群期間	101	泌乳持続性	97	分娩能力	101
乳房炎抵抗性	96	娘牛の繁殖性	97	娘牛の分娩能力	103
代謝疾患抵抗性	103	搾乳速度	98	B C S	101
蹄の健康	94	搾乳気質	103	体細胞スコア	-



母：ハルステール B ミランド マカラ PP VG-87



祖母：ハルステール B サイエンス マラキ P EX-91