

JP4H56078 BLF CVF MFF BYF CDF

ロットテル



サクランド ロットテル ヒラリー ET
SAKULAND LOTTEL HILLARY ET
飼体番号 1344221533
生年月日 H23.11.21生
士権町 山岸 均氏 繁殖

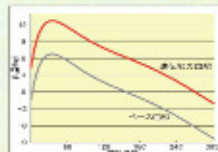
高い長命連産効果&低い体細胞スコア

- ★高い乳量 第4位 (NTP上位40位以内)
- ★高い耐久性成分
- ★肢蹄の改良&大きな蹄の角度



娘：モナーク ロットテル ビジョン GP-81 乳経-80(2才)
H26.6.29生 母の父：ヒルトン 上士権町 宮内 雅氏 所有

ロットテル30M41ET
ET (F1) 2023.11.21生
1 ロックストーン ロットテル ET (2023.08.08)
2 ロックヒル マーシャル ET (2023.08.08)
3 TLM シェイク ヒラリー ET (2023.08.08)
4 TLM シェイク ヒラリー ET (2023.08.08)
5 アップルズ シェイク ストリーム ET (2023.08.08)
6 アップルズ シェイク ストリーム ET (2023.08.08)
7 ハンカーストーン マティク ヒラリー ET (2023.08.08)



2018-02

G N T P +1,669
Net Total Profit Index
長命連産効果 +92,370円
Longevity/Fertility Effect
乳代効果 +140,673円
Milk Price Effect

産乳成分 +1,372
Production Component
耐久性成分 +259
Durability Component
疾病繁殖成分 +38
Health & Fertility Component



GEBV

48牛群 61頭 88%R
M +1,657
F +42 -0.20%
SNF +122 -0.26%
P +24 -0.27%

気 質 101
Temperament
搾 乳 性 101
Milk Yield
在 群 期間 102 67%R
Days in Milk
泌 乳 持続 性 +0.16 80%R
Lactation Persistence
体 細胞 ス コ ア 1.57
Somatic Cell Count

41牛群 50頭 81%R
決定得点 +0.64
体 貌 と 骨 格 -0.29
肢 蹄 +0.53
乳 用 強 健 性 +0.39
Oily Strain
乳 器 +0.64
Mammary System

産子発生率 7% 予測値
Sire Calving Ease
娘牛発生率 7% 38%R
Daughter Calving Ease
産子死亡率 6% 58%R
Sire Stillbirth
娘牛死亡率 -
Daughter Stillbirth
初産期牛発生率 37% 58%R
First Calf Birth Rate
空胎日数 152日 67%R
Days to Pregnancy

形 質	-2	-1	0	1	2	SRV
産 乳 量						2.11
乳 質						0.34
体 胞 数						0.29
体 質 性						0.49
B C S						1.11
肢 蹄						0.94
乳 器						0.74
乳 用 強 健 性						1.93
乳 器						0.61
乳 器						1.91
乳 器						1.08
乳 器						0.58
乳 器						0.78
乳 器						0.52
乳 器						1.86
乳 器						0.19
乳 器						0.06
乳 器						0.02
乳 器						0.45
乳 器						1.42
乳 器						0.68
乳 器						1.23
乳 器						1.22

胎牛表型平均 M11,252 F438 3.67% SNF1,005 5.41% P360 3.02% T79.2

JP4H55789 BLF CVF MFF BYF CDF

ブレイン

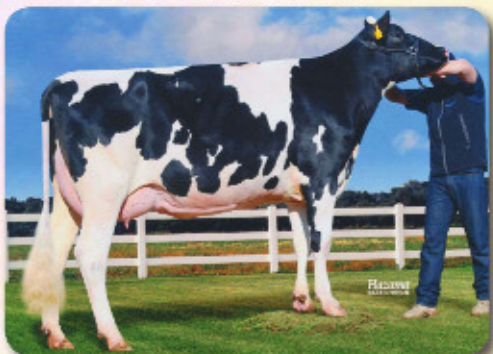


T-X(性選別)
JP4H55789X

ケネカランド テンプレッス ブレイン
KENEKA LAND TEMPTRESS BRAIN
飼体番号 1203315528
生年月日 H23.1.23生
中標津町 (株)ケネカランド 繁殖

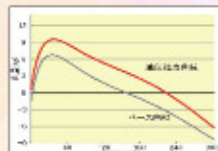
アウトクロス&高い繁殖疾病成分

- ★低い体細胞スコア1.43
- ★スーパー×ランスロット×ジェット・ストリームの異色なクロス



娘：テツチエ ソルリブ チャンプ GP-82 乳経-82(2才)
H25.8.29生 母の父：チャンピオン 大樹町 (株)マジカナファーム 所有

シャーレスゲール スーパーアクション ET (2023.08.08)
ET (F1) 2023.08.08
1 エンドロード RVP エリアー ET (2023.08.08)
2 エンドロード RVP エリアー ET (2023.08.08)
3 シャーレスゲール スーパーアクション ET (2023.08.08)
4 ケネカランド テンプレッス ランディー ET (2023.08.08)
5 ケネカランド テンプレッス ランディー ET (2023.08.08)
6 ランスロット ET (2023.08.08)
7 ハドレイスト テンプレッス ホワイティ ET (2023.08.08)
8 アップルズ シェイク ストリーム ET (2023.08.08)
9 ハドレイスト テンプレッス ラム ET (2023.08.08)



2018-02

G N T P +1,744
Net Total Profit Index
長命連産効果 +63,078円
Longevity/Fertility Effect
乳代効果 +89,551円
Milk Price Effect

産乳成分 +1,660
Production Component
耐久性成分 -68
Durability Component
疾病繁殖成分 +152
Health & Fertility Component



GEBV

51牛群 66頭 91%R
M +848
F +37 +0.05%
SNF +88 +0.13%
P +35 +0.07%

気 質 101
Temperament
搾 乳 性 99
Milk Yield
在 群 期間 102 67%R
Days in Milk
泌 乳 持続 性 +0.23 87%R
Lactation Persistence
体 細胞 ス コ ア 1.43
Somatic Cell Count

52牛群 57頭 83%R
決定得点 -0.49
体 貌 と 骨 格 -1.48
肢 蹄 -0.39
乳 用 強 健 性 -0.79
Oily Strain
乳 器 +0.01
Mammary System

産子発生率 7% 41%R
Sire Calving Ease
娘牛発生率 6% 37%R
Daughter Calving Ease
産子死亡率 6% 83%R
Sire Stillbirth
娘牛死亡率 5% 47%R
Daughter Stillbirth
初産期牛発生率 43% 61%R
First Calf Birth Rate
空胎日数 136日 68%R
Days to Pregnancy

形 質	-2	-1	0	1	2	SRV
産 乳 量						0.79
乳 質						2.40
体 胞 数						2.27
体 質 性						0.48
B C S						0.99
肢 蹄						2.52
乳 器						0.88
乳 用 強 健 性						3.60
乳 器						3.79
乳 器						0.27
乳 器						0.14
乳 器						0.86
乳 器						0.82
乳 器						1.12
乳 器						0.17
乳 器						1.48
乳 器						0.89
乳 器						0.74
乳 器						2.26
乳 器						1.06
乳 器						1.36
乳 器						0.02
乳 器						0.94

胎牛表型平均 M11,378 F447 3.88% SNF1,004 5.67% P375 3.25% T77.4

JP4H56017 BLF CVF MFF BYF CDF

ロードスター



グリーンハイツ ロードスター ET
GREEN HEIGHTS ROADSTER ET
飼体番号 1306605081
生年月日 H23.8.27生
長川吉 加藤 幸由氏 繁殖

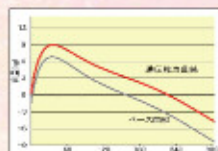
ブロンコ×“ロータミー・タイタニック”

- ★付着の強い機能的な乳器
- ★高い耐久性成分
- ★能力と体型のバランス良い改良



娘：TLM ファン モード ロードスター GP-83 乳経-83(2才)
H25.10.9生 布広市 (有)十勝ワイブストックマネジメント 所有

エンドロードマン ブロンコ ET (2023.08.08)
1 オービー マンフレッド ジャスティス ET (2023.08.08)
2 エンドロードマン ブロンコ ET (2023.08.08)
3 コムスター ローラル エルフィン ET (2023.08.08)
4 コムスター ローラル エルフィン ET (2023.08.08)
5 ブレイナル フォードワン クラウド ET (2023.08.08)
6 コムスター ローラル エルフィン ET (2023.08.08)
7 エンドロードマン ブロンコ ET (2023.08.08)
8 コムスター ローラル エルフィン ET (2023.08.08)
9 コムスター ローラル エルフィン ET (2023.08.08)



2018-02

G N T P +1,522
Net Total Profit Index
長命連産効果 +58,840円
Longevity/Fertility Effect
乳代効果 +94,558円
Milk Price Effect

産乳成分 +1,483
Production Component
耐久性成分 +248
Durability Component
疾病繁殖成分 -209
Health & Fertility Component

GEBV

53牛群 70頭 91%R
M +1,017
F +29 -0.09%
SNF +90 -0.01%
P +33 0.00%

気 質 100
Temperament
搾 乳 性 100
Milk Yield
在 群 期間 101 68%R
Days in Milk
泌 乳 持続 性 +1.38 87%R
Lactation Persistence
体 細胞 ス コ ア 2.64
Somatic Cell Count

45牛群 57頭 83%R
決定得点 +0.30
体 貌 と 骨 格 -0.63
肢 蹄 -0.71
乳 用 強 健 性 -0.21
Oily Strain
乳 器 +1.33
Mammary System

産子発生率 6% 予測値
Sire Calving Ease
娘牛発生率 6% 20%R
Daughter Calving Ease
産子死亡率 5% 68%R
Sire Stillbirth
娘牛死亡率 5% 49%R
Daughter Stillbirth
初産期牛発生率 31% 57%R
First Calf Birth Rate
空胎日数 168日 68%R
Days to Pregnancy

形 質	-2	-1	0	1	2	SRV
産 乳 量						0.89
乳 質						0.18
体 胞 数						0.74
体 質 性						0.69
B C S						0.51
肢 蹄						2.49
乳 器						0.31
乳 用 強 健 性						1.76
乳 器						3.09
乳 器						0.42
乳 器						2.82
乳 器						2.79
乳 器						3.68
乳 器						0.55
乳 器						1.33
乳 器						1.17
乳 器						2.35
乳 器						0.73
乳 器						1.90
乳 器						0.36
乳 器						2.59
乳 器						0.57

胎牛表型平均 M11,870 F460 3.92% SNF1,016 5.57% P378 3.20% T79.3

※T-Xとは、(一社)ジェネティクス北海道が製造・加工し、株式会社畜人工授精所が販売する性選別精液です。